



**DINAS PEKERJAAN UMUM, PENATAAN RUANG,
PERUMAHAN RAKYAT DAN KAWASAN PERMUKIMAN
KABUPATEN BALANGAN**

MANUAL BOOK

2024



SIMTARU
KABUPATEN BALANGAN

LOGIN

SELAMAT DATANG DI
SISTEM INFORMASI TATA RUANG KABUPATEN BALANGAN



RENCANA TATA RUANG
WILAYAH



RENCANA DETAIL TATA
RUANG



PRODUK HUKUM



MANUAL BOOK



VIDEO TUTORIAL



PENGADUAN

PARINGIN

Activate Windows
Go to Settings to activate Windows.

**PENINGKATAN APLIKASI SISTEM
INFORMASI PENATAAN RUANG
KABUPATEN BALANGAN**

PEDOMAN TEKNIS/MANUAL BOOK SIMTARU

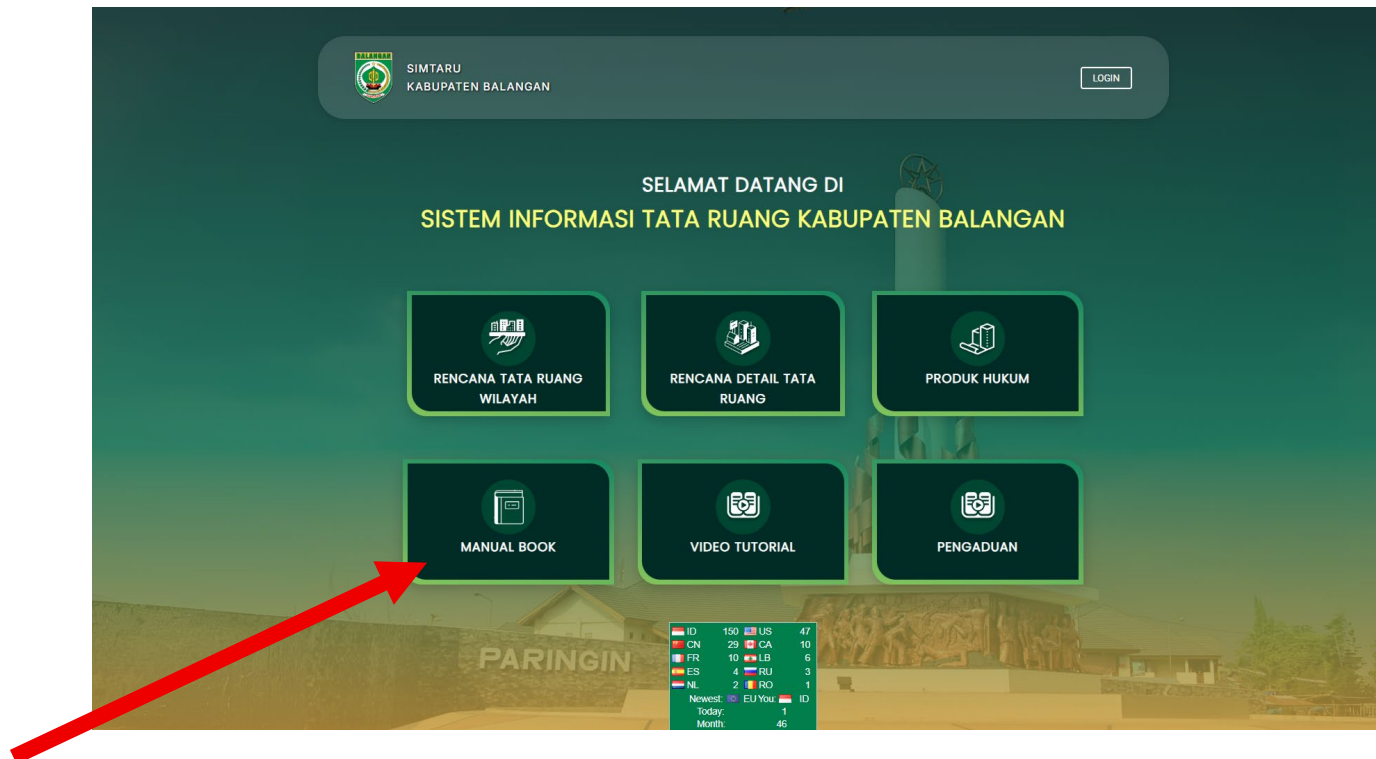
DAPAT DIAKSES LANGSUNG MELALUI LINK:

http://kinaryaalamraya.com/manualBook/simtaru_balangan/

ATAU:

MELALUI APLIKASI SIMTARU FITUR MANUAL BOOK

<https://simtaru.balangkab.com>



A. Latar Belakang

Berdasarkan Peraturan Pemerintah Nomor 21 Tahun 2021 tentang Penyelenggaraan Penataan Ruang, dinyatakan bahwa yang dimaksud penyelenggaraan penataan ruang adalah kegiatan yang meliputi pengaturan, pembinaan, pelaksanaan, dan pengawasan penataan ruang. Salah satu bagian penyelenggaraan pembinaan penataan ruang adalah dengan meningkatkan peran masyarakat dalam penyelenggaraan penataan ruang yang dapat dilakukan diantaranya dengan cara pengembangan sistem informasi dan komunikasi penataan ruang, penyebaran informasi penataan ruang kepada masyarakat, dan pengembangan kesadaran dan tanggung jawab masyarakat terhadap tata ruang.

Perencanaan tata ruang dilakukan untuk menghasilkan rencana umum tata ruang dan rencana rinci tata ruang. Rencana umum tata ruang yang diberlakukan saat ini di Kabupaten Balangan diatur dalam Peraturan Daerah Nomor 24 Tahun 2013 tentang Rencana Tata Ruang Wilayah (RTRW) Kabupaten Balangan Tahun 2013-2032, di mana dalam Pasal 52 dinyatakan bahwa dalam kegiatan mewujudkan pemanfaatan ruang wilayah, masyarakat mempunyai hak salah satunya adalah hak untuk mengetahui secara terbuka rencana tata ruang wilayah kabupaten. Adapun untuk rencana rinci tata ruang, Kabupaten Balangan saat ini baru memiliki 1 (satu) Rencana Detail Tata Ruang (RDTR) sebagaimana ditetapkan melalui Peraturan Bupati Nomor 49 Tahun 2023 tentang Rencana Detail Tata Ruang Perkotaan Paringin yang mengatur rencana secara terperinci tentang tata ruang wilayah kabupaten yang dilengkapi dengan Peraturan Zonasi kabupaten.

Sebagaimana diamanatkan dalam Pasal 29 ayat (1) Peraturan Bupati Nomor 80 Tahun 2021 tentang Tugas Pokok, Fungsi dan Uraian Tugas Dinas Pekerjaan Umum, Penataan Ruang, Perumahan Rakyat dan Kawasan Permukiman, Bidang Penataan Ruang mempunyai tugas mengoordinasikan, membina, mengatur dan mengendalikan perencanaan ruang, pemanfaatan ruang serta pengawasan dan pengendalian ruang, di mana uraian tugasnya antara lain memberikan informasi dan akses kepada pengguna ruang terkait rencana tata ruang Kabupaten serta menjaga akuntabilitas publik sebagai bentuk layanan pada jajaran pemerintah, swasta dan masyarakat.

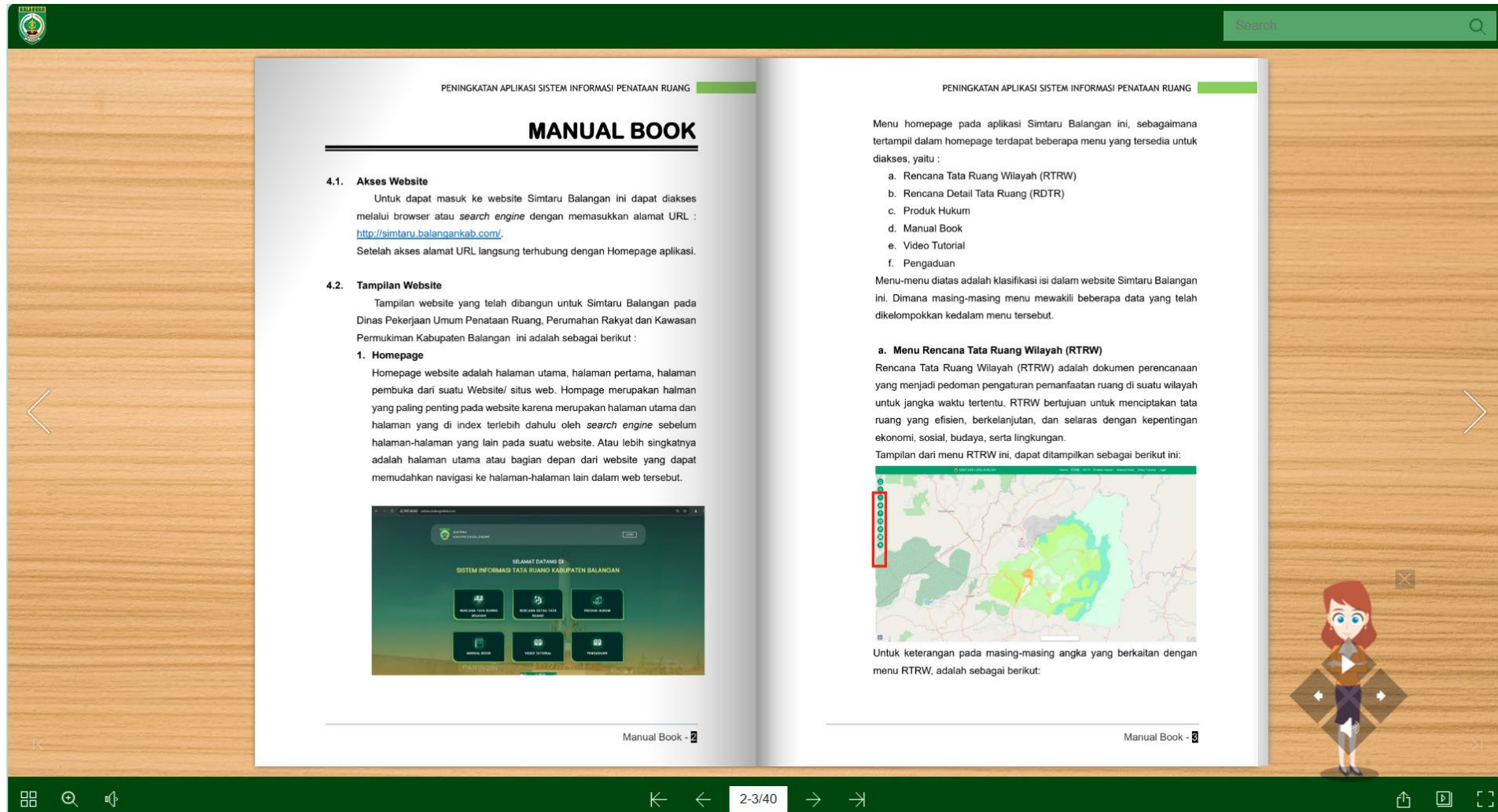
B. Tujuan

1. Menyediakan media informasi tata ruang berbasis digital;
2. Sumber rujukan bagi masyarakat dan dunia usaha yang ingin mengetahui rencana tata ruang, baik umum dan detail, yang berlaku di Kabupaten Balangan;
3. Meminimalisir penggunaan lahan yang tidak sesuai dengan arahan pemanfaatan ruang akibat minimnya akses masyarakat terhadap informasi penataan ruang; serta
4. Meningkatkan partisipasi masyarakat dalam penyelenggaraan penataan ruang.

C. Sasaran

Sasaran kegiatan adalah instansi pemerintah, pelaku usaha (swasta) maupun masyarakat yang akan berkegiatan memanfaatkan ruang.

TAMPILAN ONLINE



MANUAL BOOK

4.1. Akses Website

Untuk dapat masuk ke website Simtaru Balangan ini dapat diakses melalui browser atau *search engine* dengan memasukkan alamat URL : <http://simtaru.balangankab.com/>.

Setelah akses alamat URL langsung terhubung dengan Homepage aplikasi.

4.2. Tampilan Website

Tampilan website yang telah dibangun untuk Simtaru Balangan pada Dinas Pekerjaan Umum Penataan Ruang, Perumahan Rakyat dan Kawasan Permukiman Kabupaten Balangan ini adalah sebagai berikut :

1. Homepage

Homepage website adalah halaman utama, halaman pertama, halaman pembuka dari suatu Website/ situs web. Homepage merupakan halaman yang paling penting pada website karena merupakan halaman utama dan halaman yang di index terlebih dahulu oleh *search engine* sebelum halaman-halaman yang lain pada suatu website. Atau lebih singkatnya adalah halaman utama atau bagian depan dari website yang dapat memudahkan navigasi ke halaman-halaman lain dalam web tersebut.



Menu homepage pada aplikasi Simtaru Balangan ini, sebagaimana tertampil dalam homepage terdapat beberapa menu yang tersedia untuk diakses, yaitu :

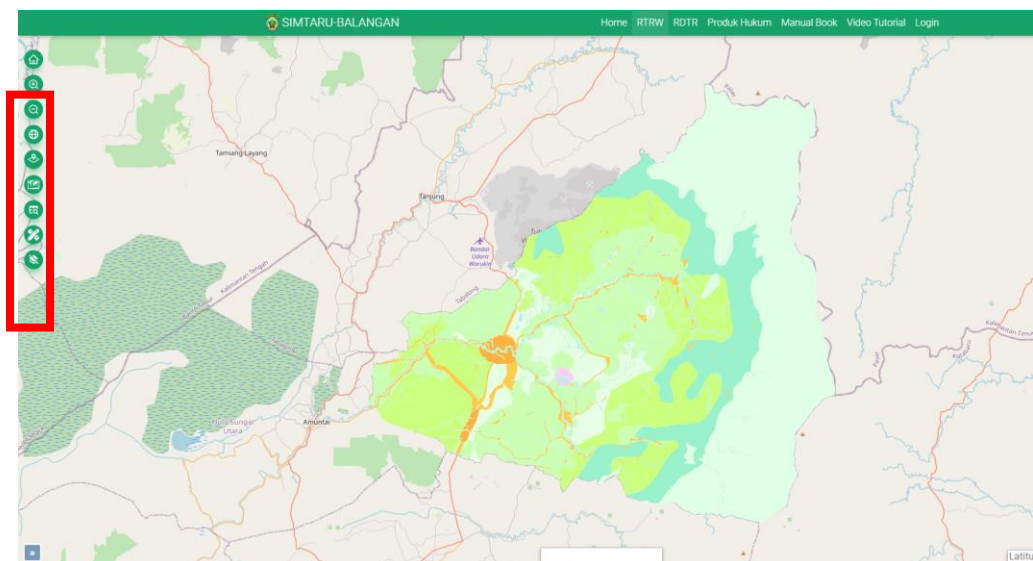
- a. Rencana Tata Ruang Wilayah (RTRW)
- b. Rencana Detail Tata Ruang (RDTR)
- c. Produk Hukum
- d. Manual Book
- e. Video Tutorial
- f. Pengaduan

Menu-menu diatas adalah klasifikasi isi dalam website Simtaru Balangan ini. Dimana masing-masing menu mewakili beberapa data yang telah dikelompokkan kedalam menu tersebut.

a. Menu Rencana Tata Ruang Wilayah (RTRW)

Rencana Tata Ruang Wilayah (RTRW) adalah dokumen perencanaan yang menjadi pedoman pengaturan pemanfaatan ruang di suatu wilayah untuk jangka waktu tertentu. RTRW bertujuan untuk menciptakan tata ruang yang efisien, berkelanjutan, dan selaras dengan kepentingan ekonomi, sosial, budaya, serta lingkungan.

Tampilan dari menu RTRW ini, dapat ditampilkan sebagai berikut ini:



Untuk keterangan pada masing-masing angka yang berkaitan dengan menu RTRW, adalah sebagai berikut:

1. Tombol navigasi

Tombol navigasi ini berfungsi untuk memudahkan akses pengguna dalam menggunakan aplikasi dan untuk memilih objek yang ingin ditampilkan.

Tombol navigasi terdiri atas:



Dengan masing-masing keterangan tombol diuraikan sebagai berikut:

a. Beranda

Diklik untuk Kembali ke tampilan awal beranda (home page)

b. Zoom in

Untuk membesarkan tampilan peta pada aplikasi sesuai dengan keinginan.

c. Zoom out

Untuk mengecilkan tampilan peta pada aplikasi sesuai dengan keinginan.

d. Zoom default

Untuk mengembalikan tampilan peta sesuai dengan ukuran awal.

e. Layer dan legenda

Layer merupakan jenis data yang akan menampilkan data pada peta, sedangkan legenda berfungsi untuk memperjelas keterangan dari symbol yang ada pada peta.

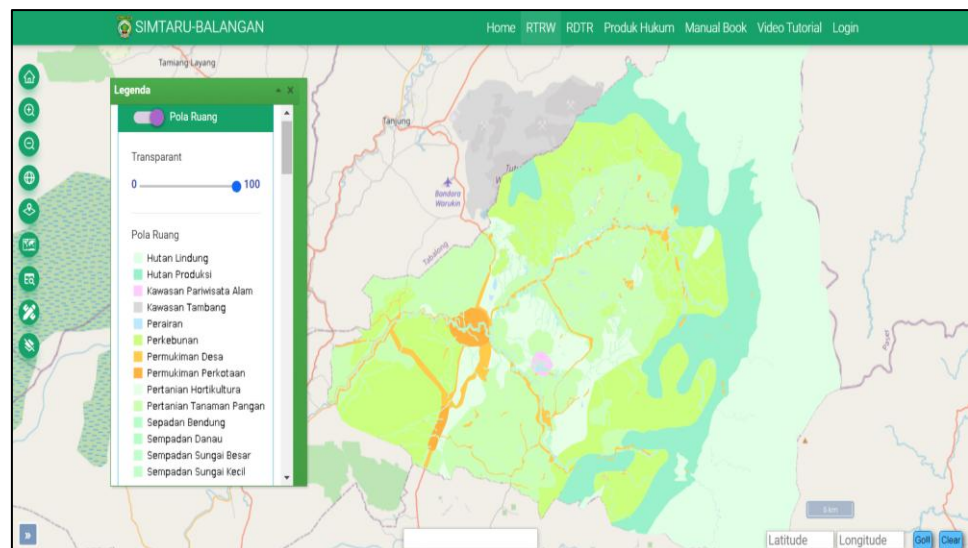
Pada aplikasi Simtaru Balangan ini terdapat beberapa layer yang dapat difungsikan, sebagai berikut:

1. Pola Ruang

Pola ruang merupakan distribusi peruntukan ruang dalam suatu wilayah yang meliputi peruntukan ruang untuk fungsi lindung dan peruntukan ruang untuk fungsi budidaya.

Untuk pola ruang di Kabupaten Balangan, tata letak wilayah dan pembagian peruntukannya telah ditampilkan dalam sistem informasi.

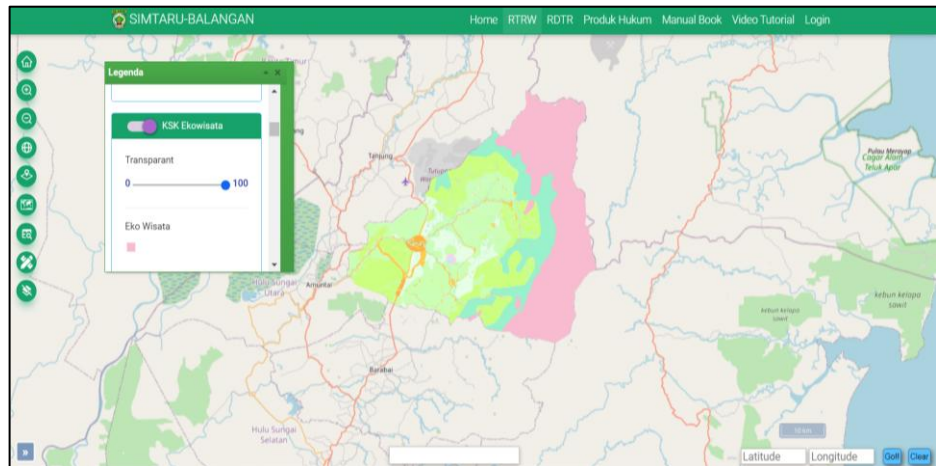
Tampilan layer pola ruang dalam kondisi aktif adalah sebagai berikut ini.



2. KSK Eko wisata

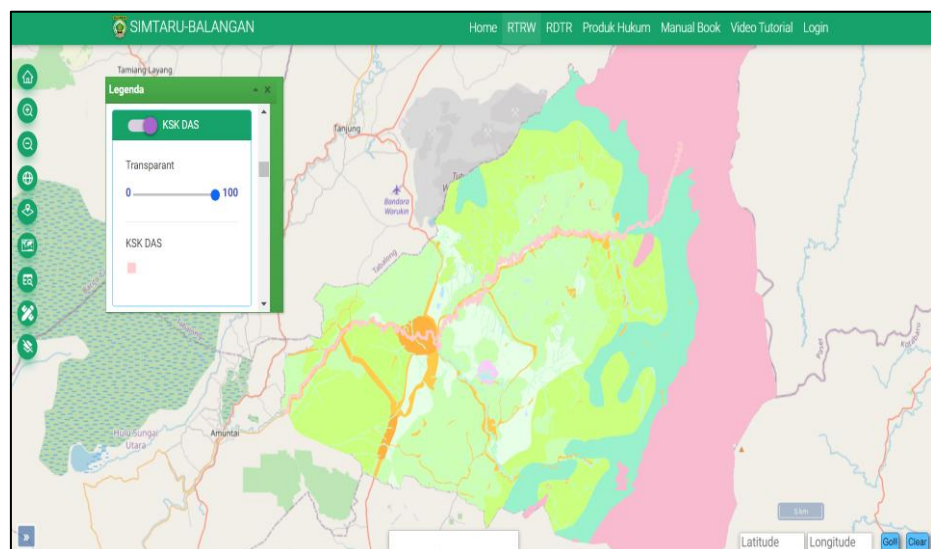
Ekowisata adalah suatu konsep pengembangan pariwisata berkelanjutan yang bertujuan untuk mendukung upaya-upaya pelestarian lingkungan (alam dan budaya) dan meningkatkan partisipasi masyarakat dalam pengelolaan yang konservatif, sehingga memberikan manfaat ekonomi kepada masyarakat setempat.

Untuk wilayah KSK Ekowisata di Kabupaten Balangan, ditunjukkan dalam sistem informasi seperti gambar dibawah ini. Dengan layer KSK Ekowisata dalam keadaan aktif.



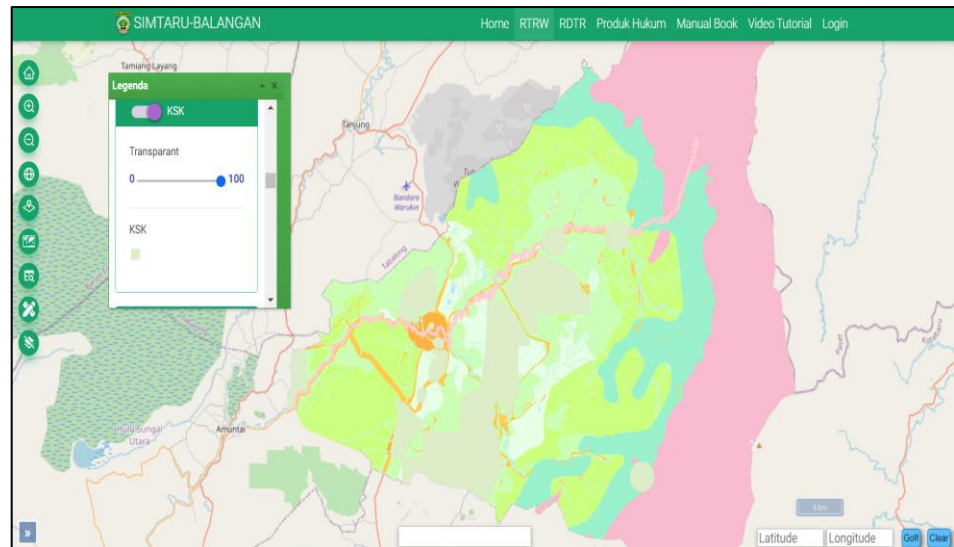
3. KSK DAS

KSK DAS merupakan wilayah yang termasuk dalam ruang pemanfaatan Daerah Aliran Sungai maupun Daerah Aliran Sungai itu sendiri. Pada sistem informasi telah ditampilkan KSK DAS pada wilayah Kabupaten Balangan, seperti yang ditampilkan pada gambar dibawah ini. Layer KSK DAS dalam kondisi aktif.



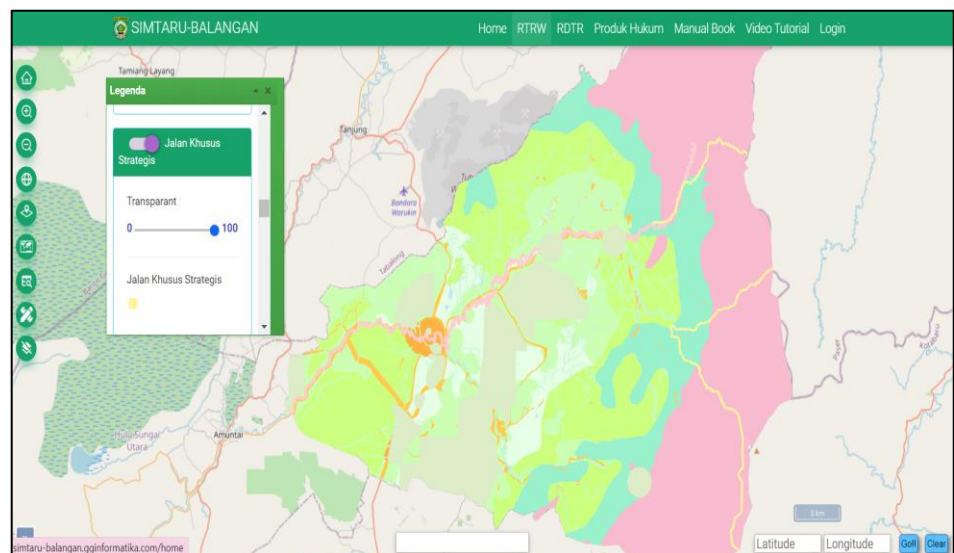
4. KSK

Wilayah penataan ruang yang termasuk dalam wilayah KSK di Kabupaten Balangan. Layer KSK dalam kondisi aktif.



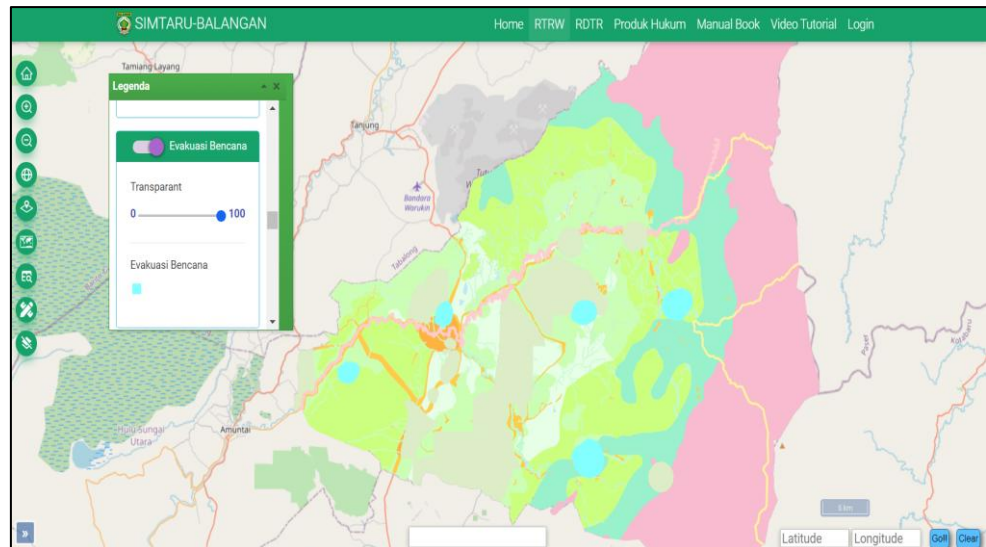
5. Jalan Khusus Strategis

Pada penataan ruang di wilayah Kabupaten Balangan, terdapat wilayah yang termasuk dalam kondisi jalan khusus strategis yang tertampil seperti gambar dibawah ini. Layer Jalan Khusus Strategis dalam kondisi aktif.



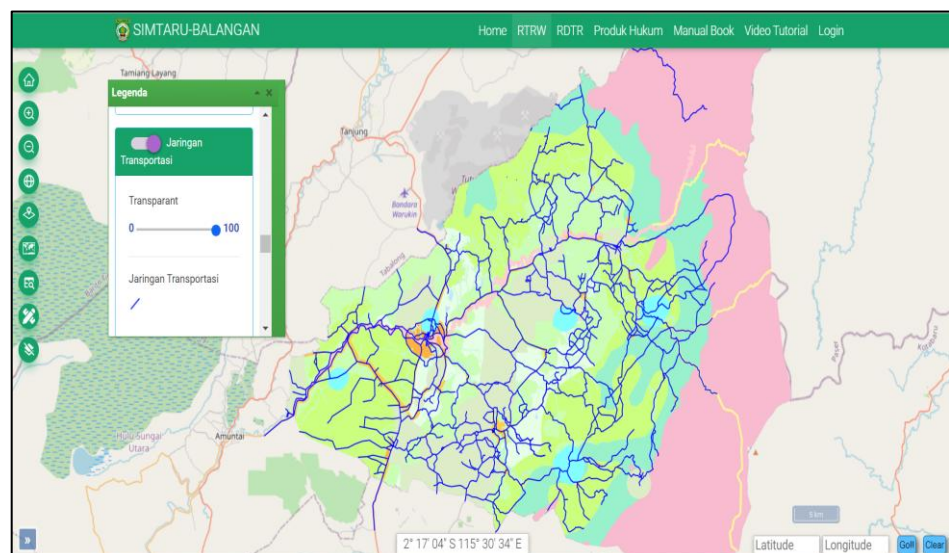
6. Evakuasi Bencana

Pada wilayah tata ruang di Kabupaten Balangan, juga terdapat sebaran titik-titik pada wilayah tertentu sebagai wilayah tempat evakuasi apabila terjadi bencana. Didalam sistem informasi, titik-titik evakuasi bencana dapat dilihat pada gambar berikut ini.



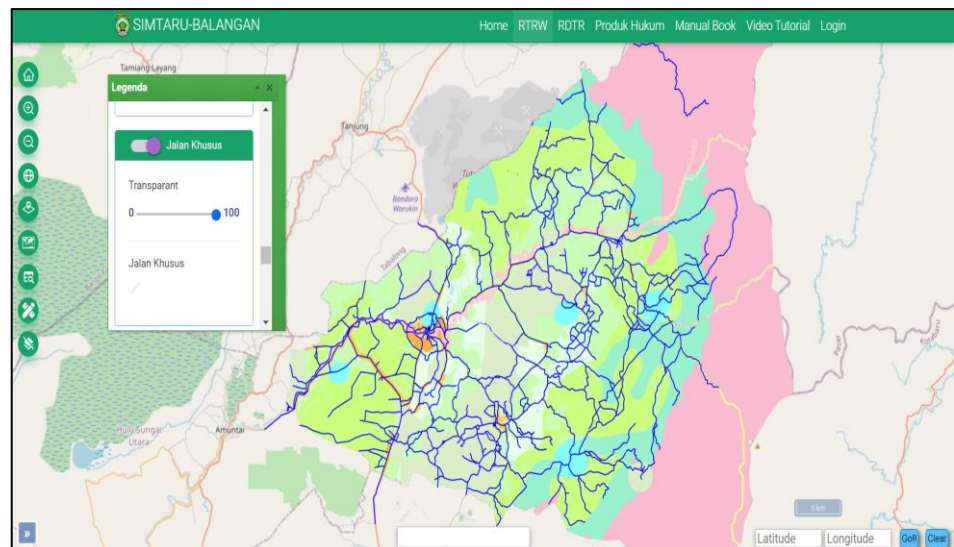
7. Jaringan Transportasi

Jaringan transportasi yang ada di wilayah Kabupaten Balangan, dalam sistem informasi ditampilkan seperti gambar dibawah ini.



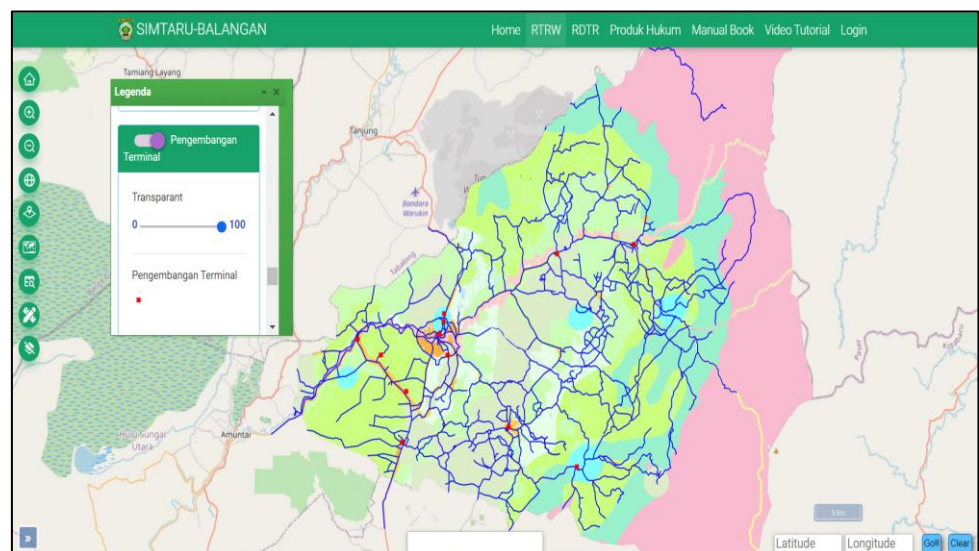
8. Jalan Khusus

Pada wilayah Kabupaten Balangan, juga terdapat jalan khusus. Jalan khusus yang dimaksud adalah jalan yang melewati kawasan konservasi. Jalan khusus yang ada di Kabupaten Balangan seperti yang ditampilkan pada gambar berikut ini.



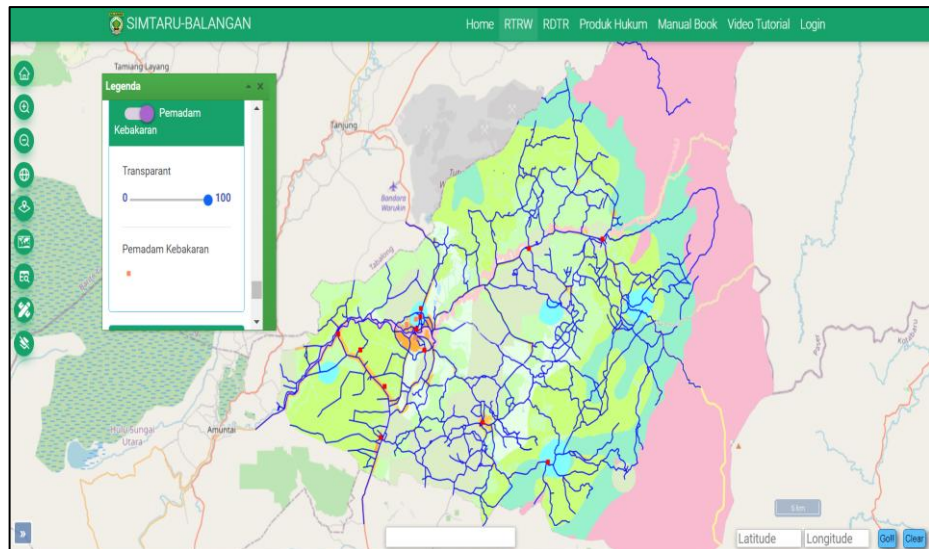
9. Pengembangan Terminal

Dalam pengembangan wilayah di Kabupaten Balangan, terdapat titik-titik sebaran pengembangan terminal, seperti yang ditampilkan pada gambar dibawah ini.



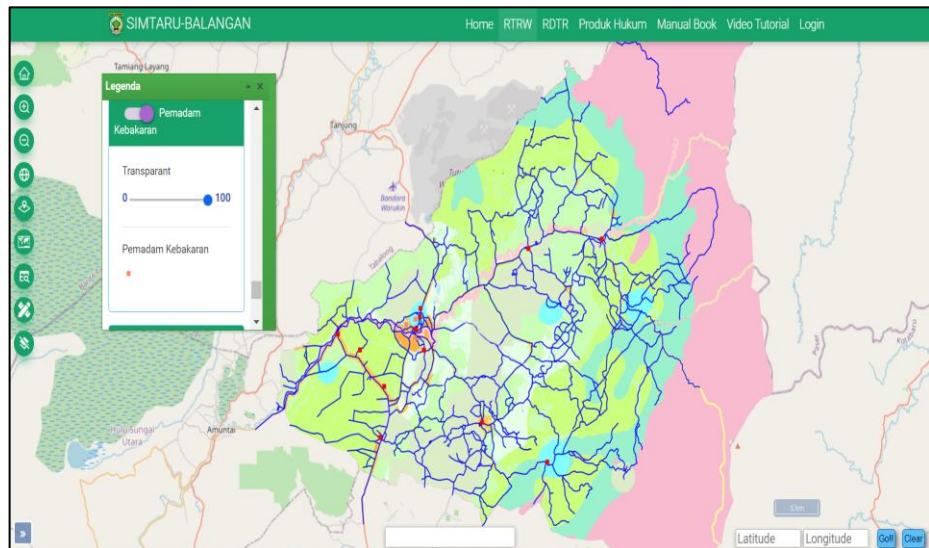
10. Pemadam Kebakaran

Letak titik-titik Pemadam Kebakaran yang tersebar di wilayah Kabupaten Balangan, pada sistem informasi dapat dilihat sebagai berikut.



11. BTS

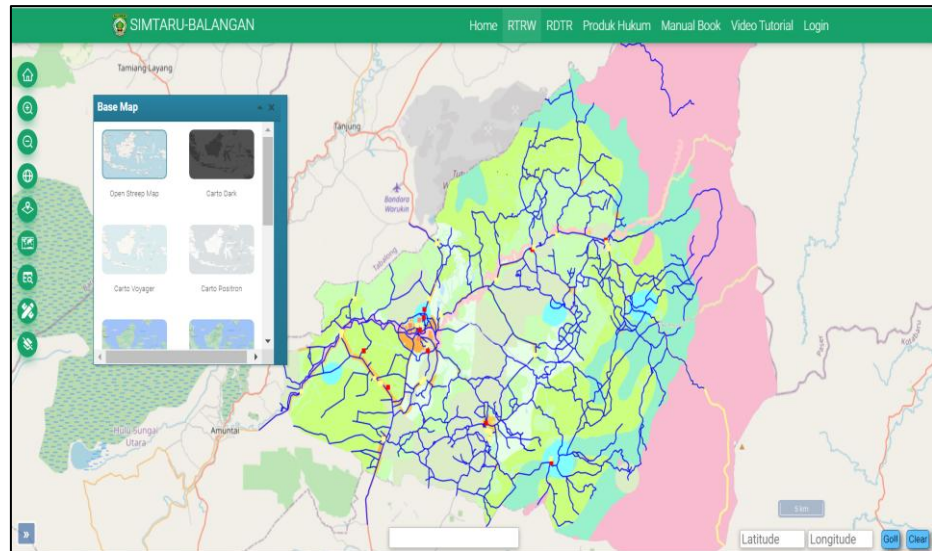
BTS yang ada di wilayah Kabupaten Balangan, ditampilkan seperti gambar berikut ini.



f. Base Map

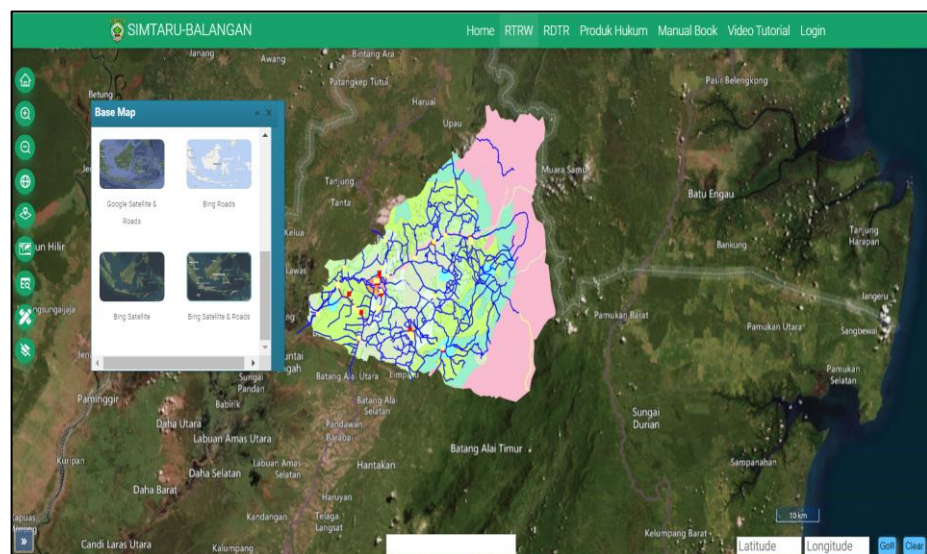
Base map merupakan tampilan dasar peta. Dikarenakan akses internet yang tidak merata di Indonesia, maka Base Map yang ditampilkan bisa dipilih sesuai kecepatan internet yang ada di lokasi. BaseMap berfungsi untuk mengatur tampilan peta bagian belakang peta zonasi. Terdapat 10 pilihan basemap yang dapat digunakan yaitu; *Open Street Map*, *Carto Dark*, *Carto Voyager*, *Carto Positron*, *Google Road Map*, *Google Terrain & Road*, *Google*

Satellite & Road, Bing Roads, Bing Satellite, Bing Satellite & Roads. yang memudahkan pengguna memahami lokasi bagian peta zonasi yang di pilih. Gambaran base map yang bisa dipilih, ditampilkan pada gambar berikut ini.

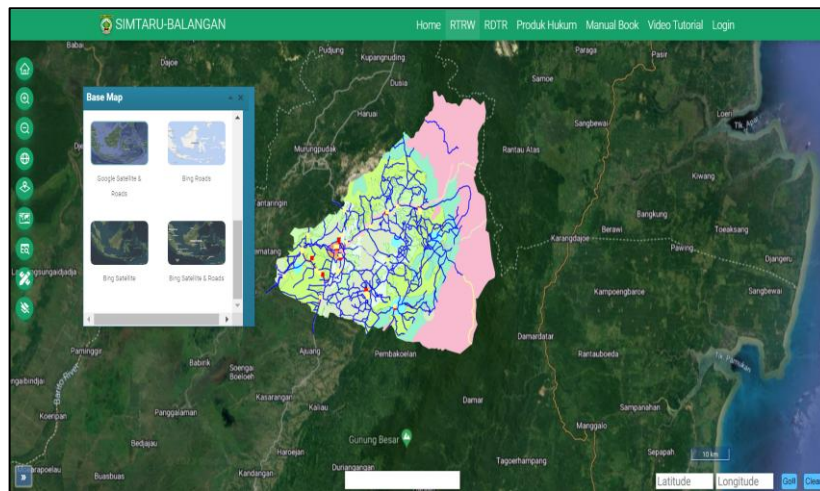


Sedangkan tampilan penggunaan dalam aplikasi, untuk masing-masing base map, dapat ditampilkan pada gambar berikut ini:

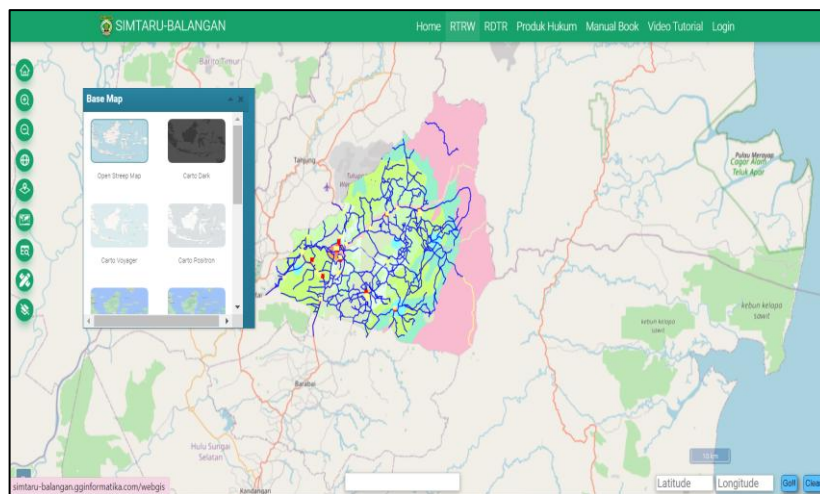
1. Tampilan Bing Satellite & Road



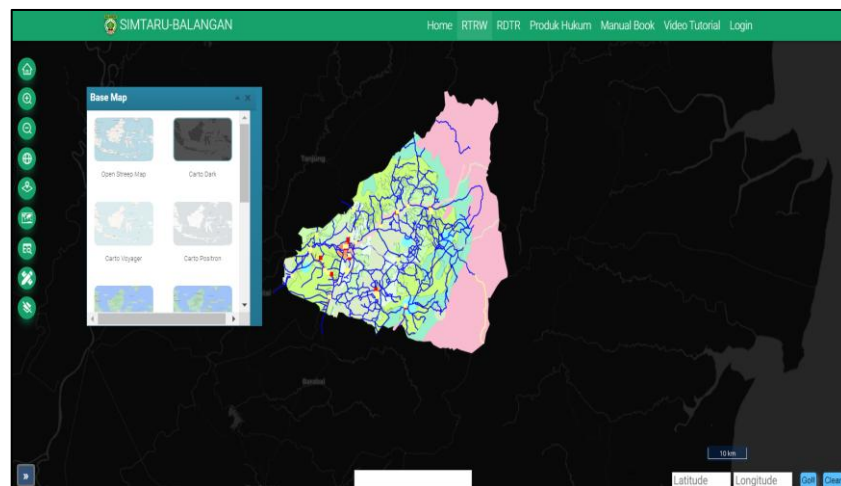
2. Tampilan Google & Road



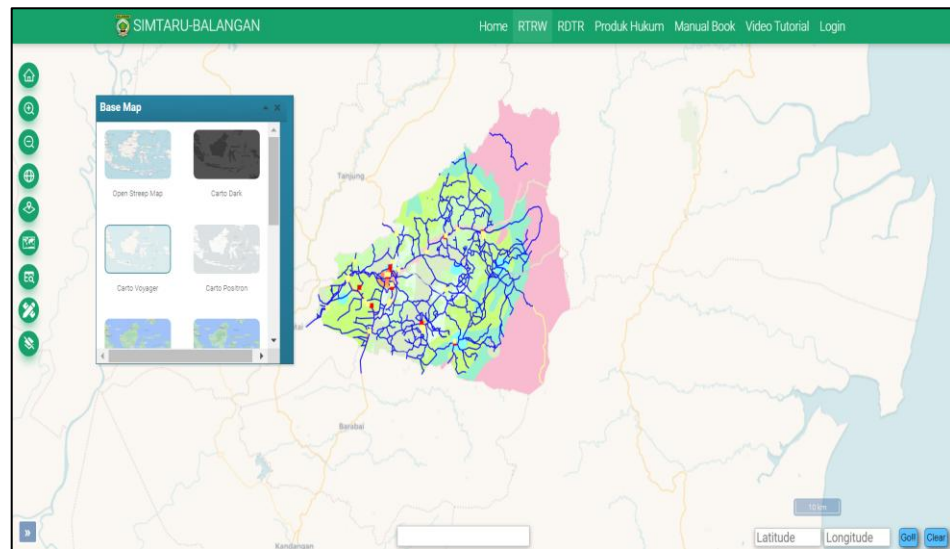
3. Tampilan Open Street Map



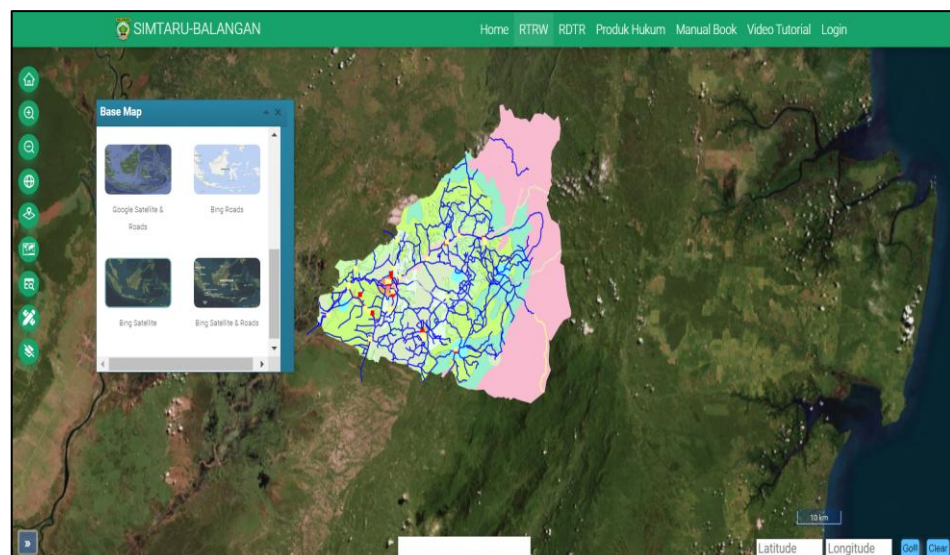
4. Tampilan carto dark



5. Tampilan voyager carto

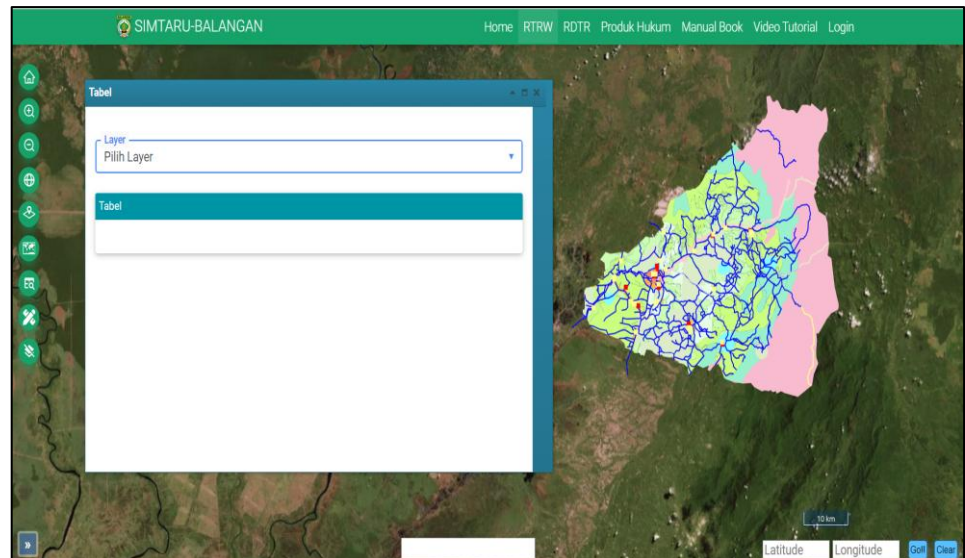


6. Tampilan Bing Satellite

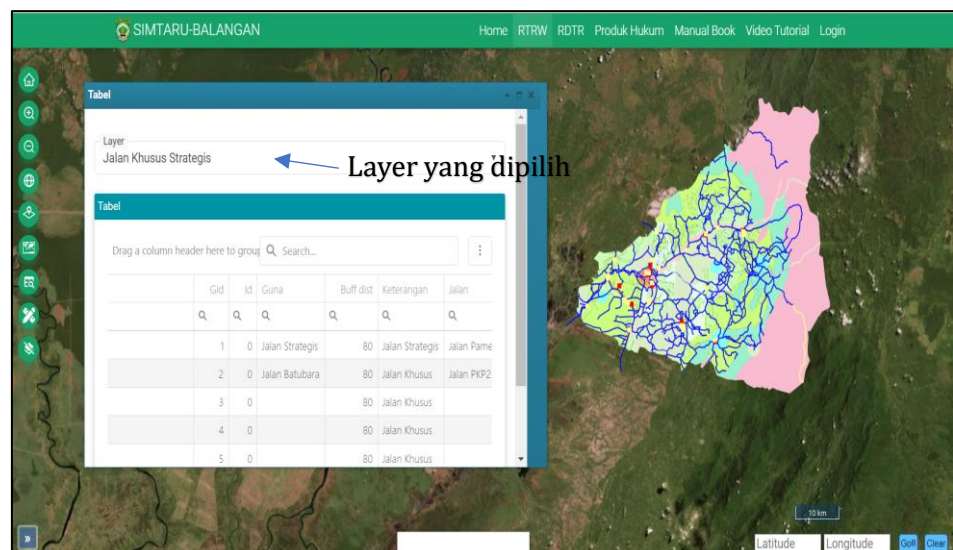


g. Tabular dan Pencarian

Tabular menyajikan data berbentuk tabel dan pencarian merupakan fitur yang mempermudah pengguna dalam mencari data yang terdapat pada tabel. Seperti ditunjukkan pada gambar berikut ini.



Untuk mengganti/menampilkan layer terpilih, pengguna tinggal meng klik menu layer yang terdapat pada sisi kanan atas tabel dan pilih salah satu layer yang ingin ditampilkan data tabelnya. Perhatikan gambar berikut:



Apabila telah memilih layer tersebut, maka akan muncul fitur-fitur pada tabel pencarian, sebagaimana ditampilkan dibawah ini:

Gid	Id	Guna	Buff dist	Keterangan	Jalan	Simbol
1	0	Jalan Strategis	80	Jalan Strategis	Jalan Pamekan	jls
2	0	Jalan Batubara	80	Jalan Khusus	Jalan PKP2B Bentala	jlj
3	0		80	Jalan Khusus		jlj
4	0		80	Jalan Khusus		jlj
5	0		80	Jalan Khusus		jlj
6	0		80	Jalan Khusus		jlj
7	0		80	Jalan Khusus		jlj

Keterangan kolom dari tabel :

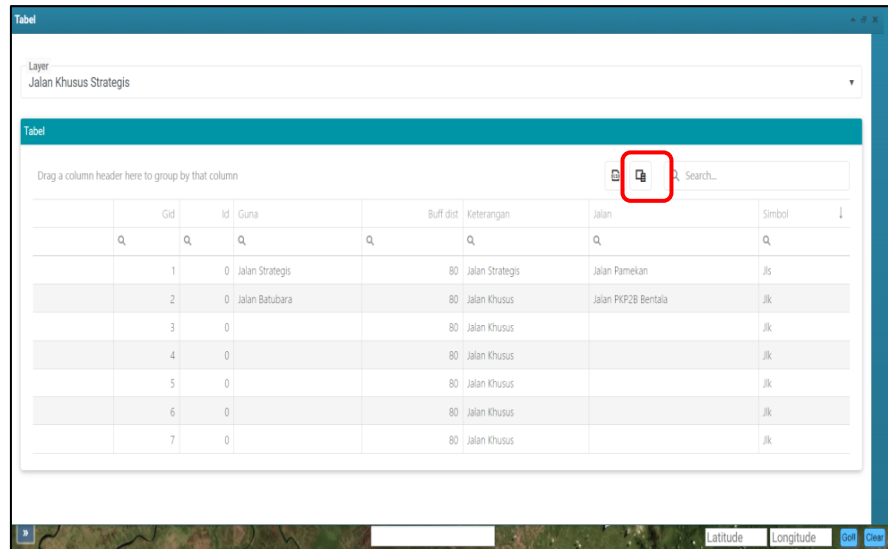
A. Pencarian

Jika data tersaji sangat banyak, maka untuk mempercepat pekerjaan dibutuhkan menu Pencarian agar data yang dibutuhkan di dapatkan dengan cepat. Pengguna hanya tinggal mengetik di kolom pencarian, maka akan muncul data yang dicari.

Gid	Id	Guna	Buff dist	Keterangan	Jalan	Simbol
1	0	Jalan Strategis	80	Jalan Strategis	Jalan Pamekan	jls
2	0	Jalan Batubara	80	Jalan Khusus	Jalan PKP2B Bentala	jlj
3	0		80	Jalan Khusus		jlj
4	0		80	Jalan Khusus		jlj
5	0		80	Jalan Khusus		jlj
6	0		80	Jalan Khusus		jlj
7	0		80	Jalan Khusus		jlj

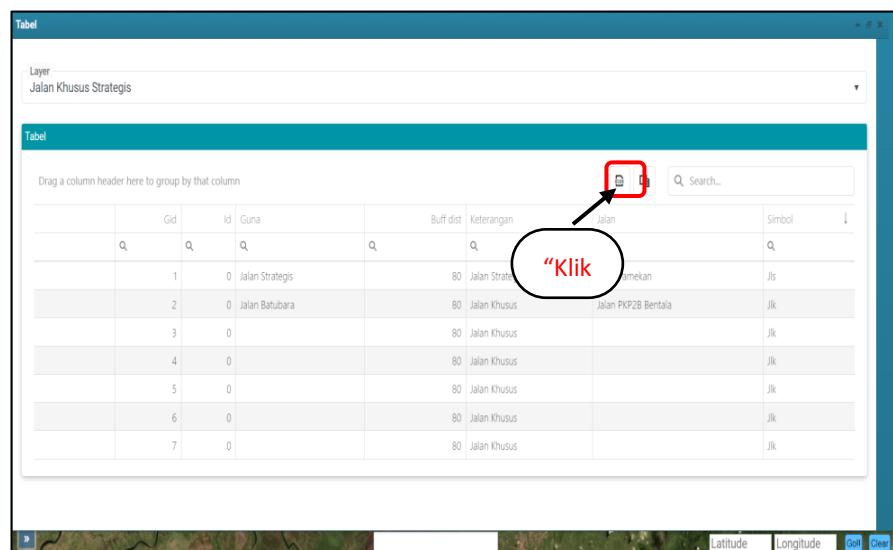
B. Column Chooser (Kolom pilihan)

Column Chooser berfungsi menyembunyikan kolom yang tidak dibutuhkan. pengguna hanya tinggal meng “klik” icon **Column Chosser** – drag kolom yang ingin disembunyikan kedalam **Column Chosser**.



C. Download

Data tabel dapat di download hanya dengan “klik” menu download. Perhatikan gambar berikut:



Data yang terdownload berbentuk exel. Berikut adalah contoh hasil download file data tabel:

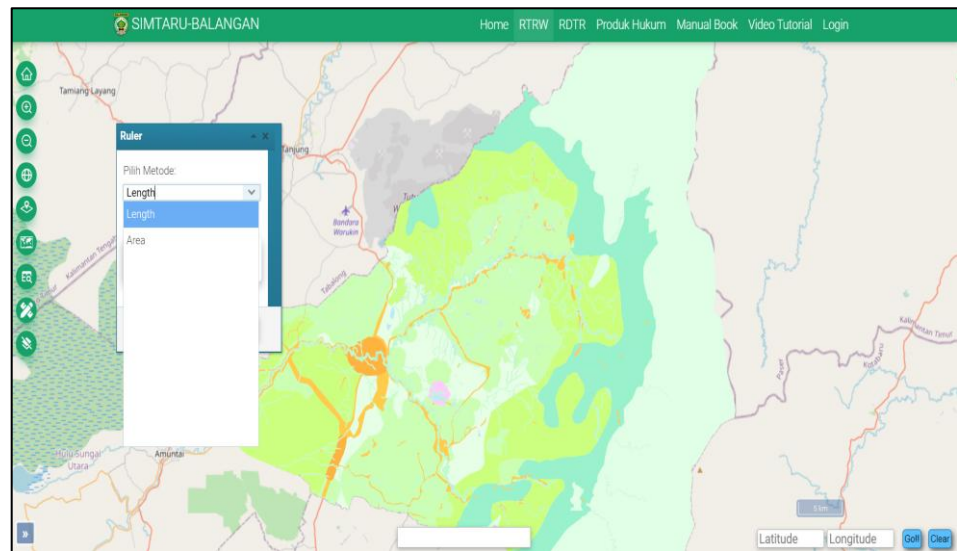
Gid	Id	Guna	Buff dist	Keterangan	Jalan	Simbol
1	0	Jalan Strategis	80	Jalan Strategis	Jalan Pamekan	Jls
2	0	Jalan Batubara	80	Jalan Khusus	Jalan PKP2B Bentala	Jlk
3	0		80	Jalan Khusus		Jlk
4	0		80	Jalan Khusus		Jlk
5	0		80	Jalan Khusus		Jlk
6	0		80	Jalan Khusus		Jlk
7	0		80	Jalan Khusus		Jlk
8	0		80	Jalan Khusus		Jlk

D. Pencarian secara khusus

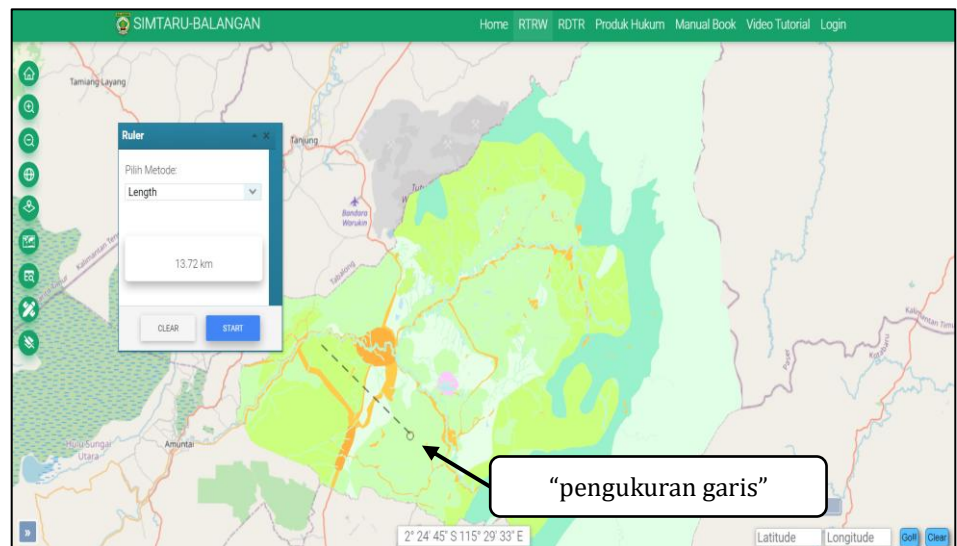
Merupakan kolom pencarian yang secara khusus yang terdapat pada tiap kolomnya, dan terdapat juga beberapa menu jika di “Klik” (Ikon Pencarian) maka akan keluar cara-cara pencarian yang kita inginkan, misalnya pada kolom “jalan” kita ingin menampilkan jalan khusus saja, maka di search khusus, maka akan keluar yang ditampilkan adalah jalan khusus. Seperti ditampilkan pada gambar berikut ini.

Gid	Id	Guna	Buff dist	Keterangan	Jalan	Simbol
2	0	Jalan Batubara	80	Jalan Khusus	Jalan PKP2B Bentala	Jlk
3	0		80	Jalan Khusus		Jlk
4	0		80	Jalan Khusus		Jlk
5	0		80	Jalan Khusus		Jlk
6	0		80	Jalan Khusus		Jlk
7	0		80	Jalan Khusus		Jlk

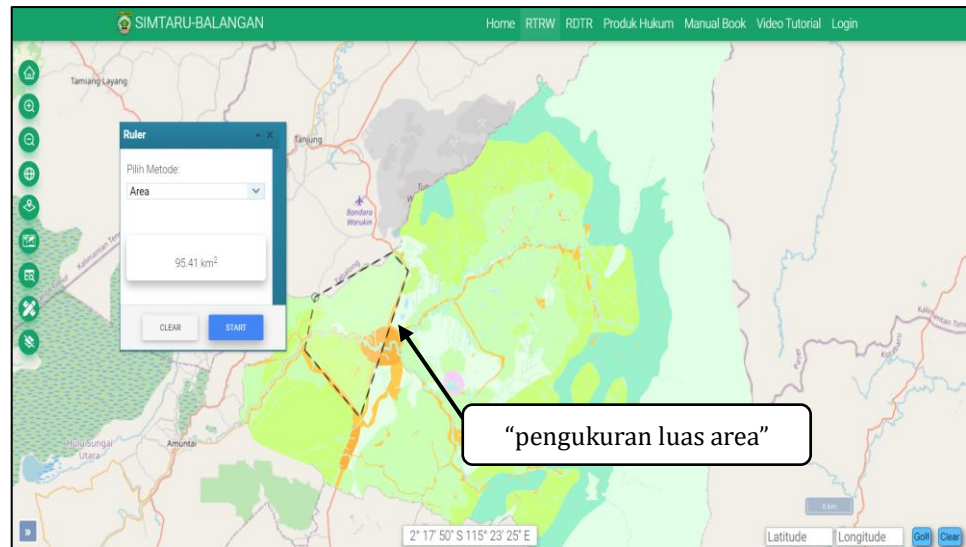
h. Ruler



Berfungsi untuk mengukur jarak dan luasan area. Dengan opsi yang tersedia length (panjang) dan area (luas).



Pilihan length untuk mengukur panjang jarak yang diinginkan. Pilih *length* klik start klik titik awal dan tarik kemudian lepas di titik akhir.



Pilihan area untuk mengetahui luasan area yang diinginkan.

Pilih area klik start klik pada titik awal daerah Tarik sampai ujung luasan area keluar.

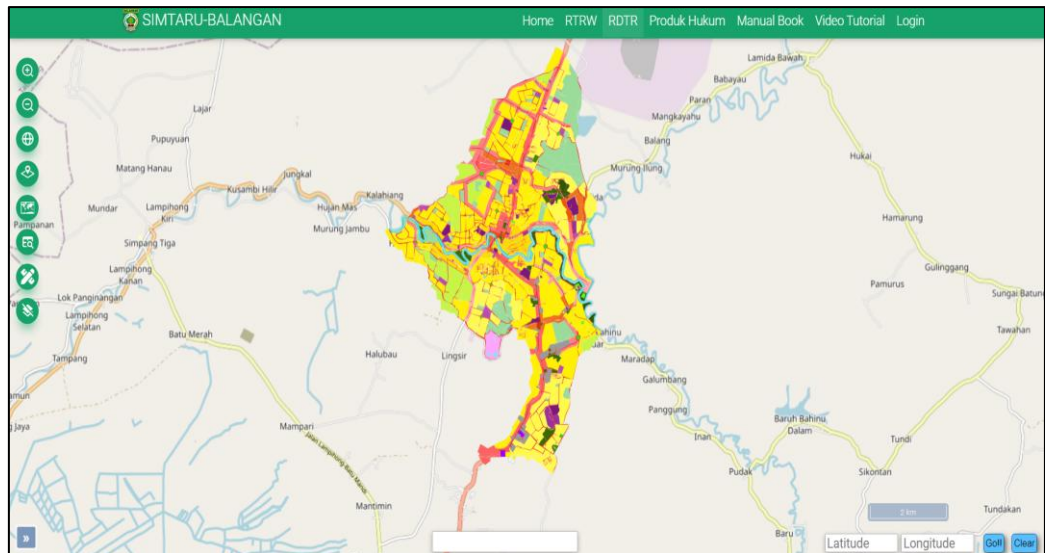
i. **Clear Selected**

Clear Selected berfungsi untuk menghilangkan semua aktifitas yang aktif dan kembali ke menu awal Web GIS.

A. **Menu Rencana Detail Tata Ruang (RDTR)**

Menu RDTR merupakan menu yang didalamnya terdapat informasi tentang Rencana Detail Tata Ruang yang ada di wilayah Kabupaten Balangan.

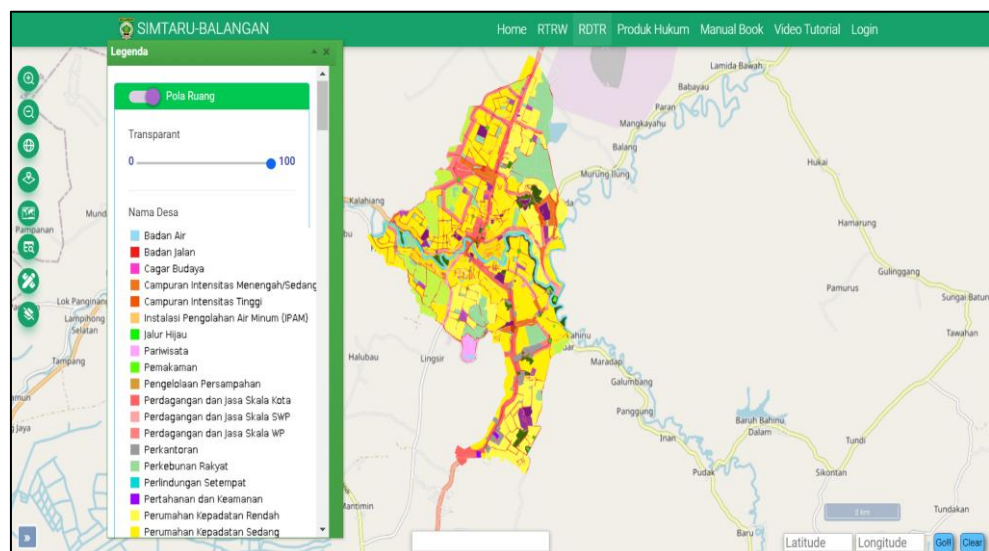
Untuk layer yang terdapat dalam menu RTDR, isiannya sama seperti dengan layer yang ada pada menu RTRW, seperti yang ditampilkan pada gambar berikut ini.



Gambar diatas adalah tampilan pada saat menu RDTR diakses, namun untuk isian layer dan legenda, menu RDTR adalah sebagai berikut ini.

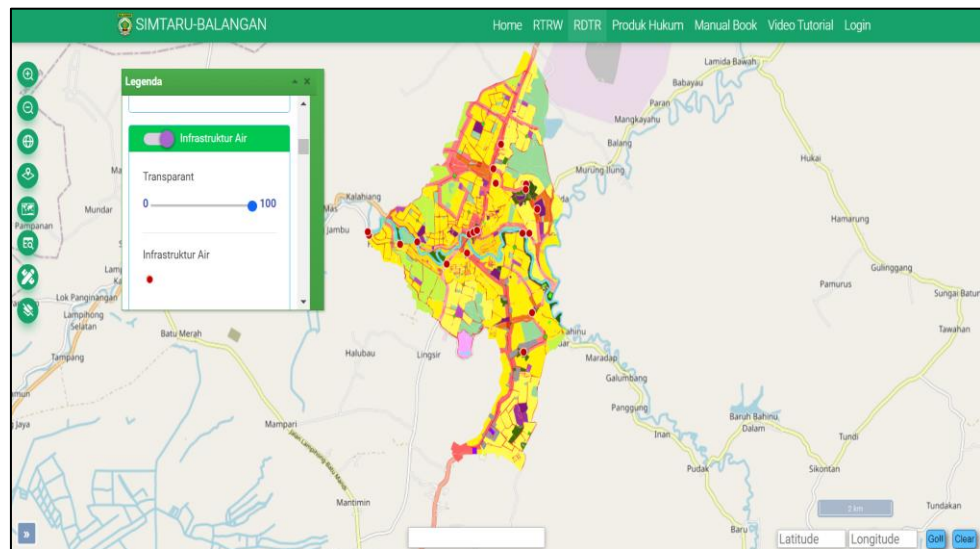
a. Pola Ruang

Pola ruang dalam layer RDTR ini, lebih spesifik terhadap fasilitas infrastruktur apa saja yang mendukung kelancaran aktivitas yang ada di Kabupaten Balangan, sebagai contoh badan air, badan jalan, tempat cagar budaya, tempat jalur hijau, tempat permukiman, pemakaman, tempat perdagangan, tempat perkantoran dan yang lainnya sebagaimana ditampilkan pada gambar berikut ini.



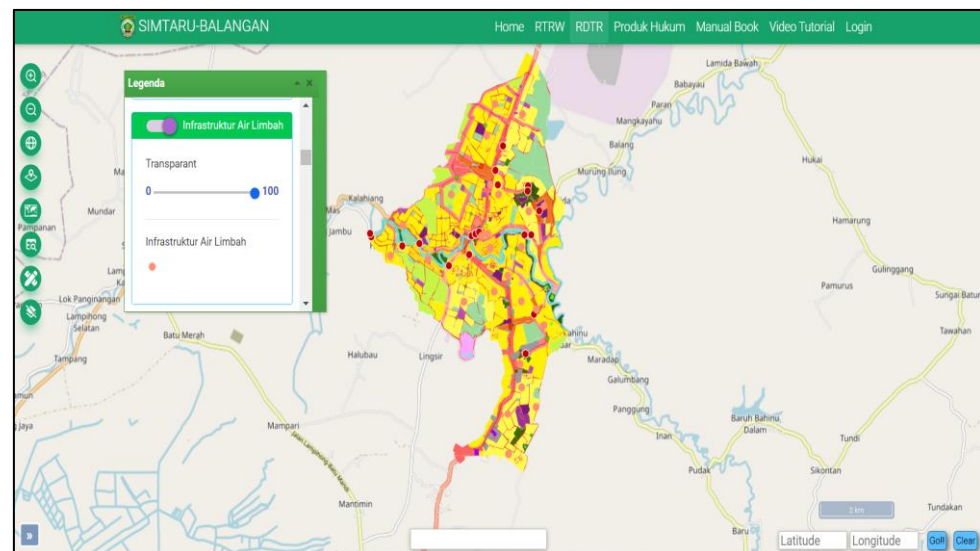
b. Infrastruktur Air

Infrastruktur air yang tersebar di beberapa titik ditampilkan sebagai berikut pada gambar .



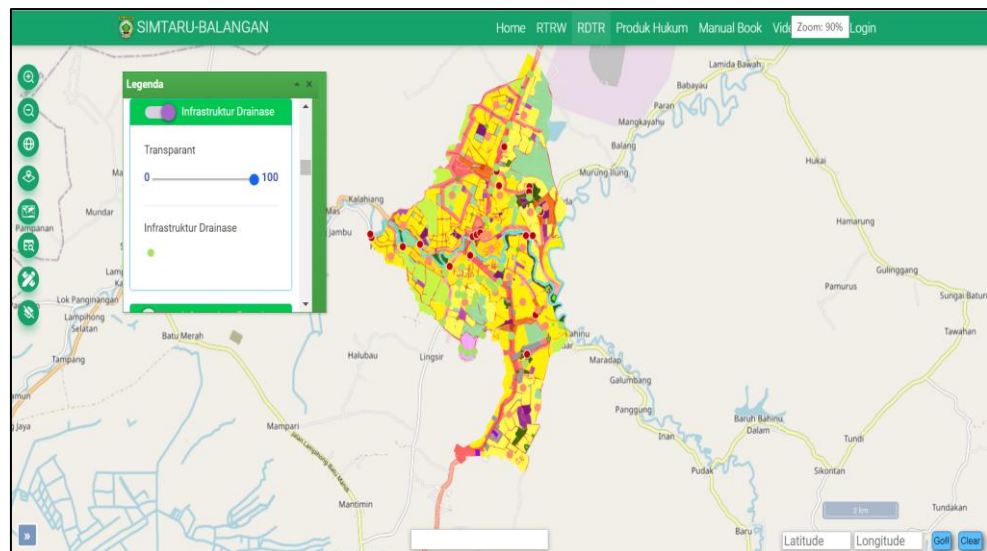
c. Infrastruktur Air Limbah

Infrastruktur air limbah yang tersebar di beberapa titik ditampilkan sebagai berikut pada gambar.



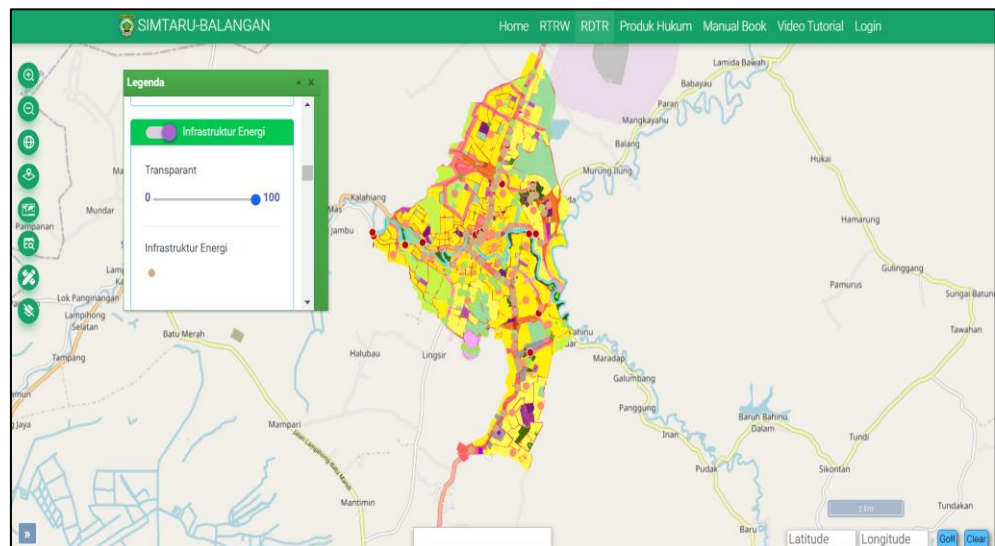
d. Infrastruktur Drainase

Infrastruktur drainase yang tersebar di beberapa titik ditampilkan sebagai berikut pada gambar.



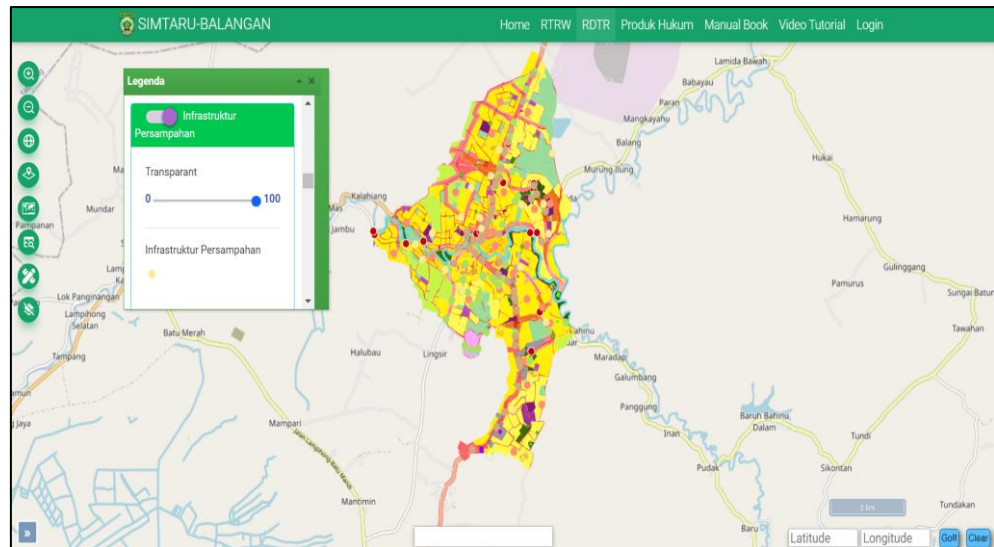
e. **Infrastruktur Energi**

Infrastruktur Energi yang tersebar di beberapa titik ditampilkan sebagai berikut pada gambar.



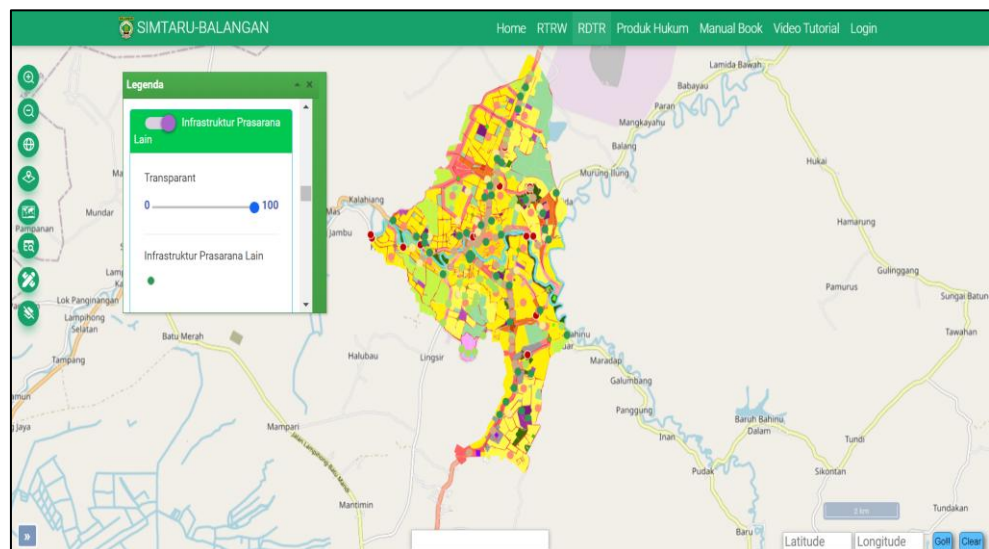
f. **Infrastruktur Persampahan**

Infrastruktur Persampahan yang tersebar di beberapa titik ditampilkan sebagai berikut pada gambar.



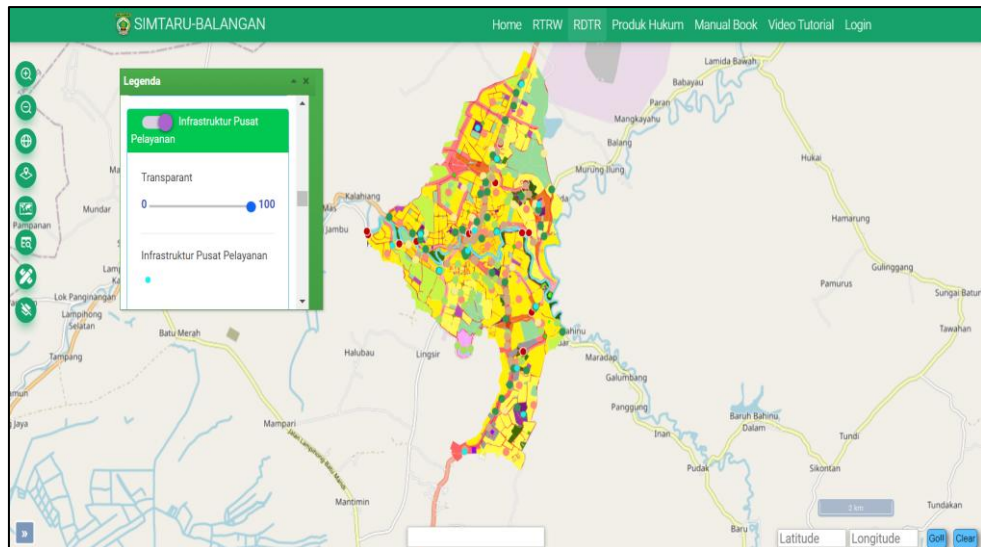
g. Infrastruktur Prasarana Lain

Infrastruktur Prasarana Lain yang tersebar di beberapa titik ditampilkan sebagai berikut pada gambar.



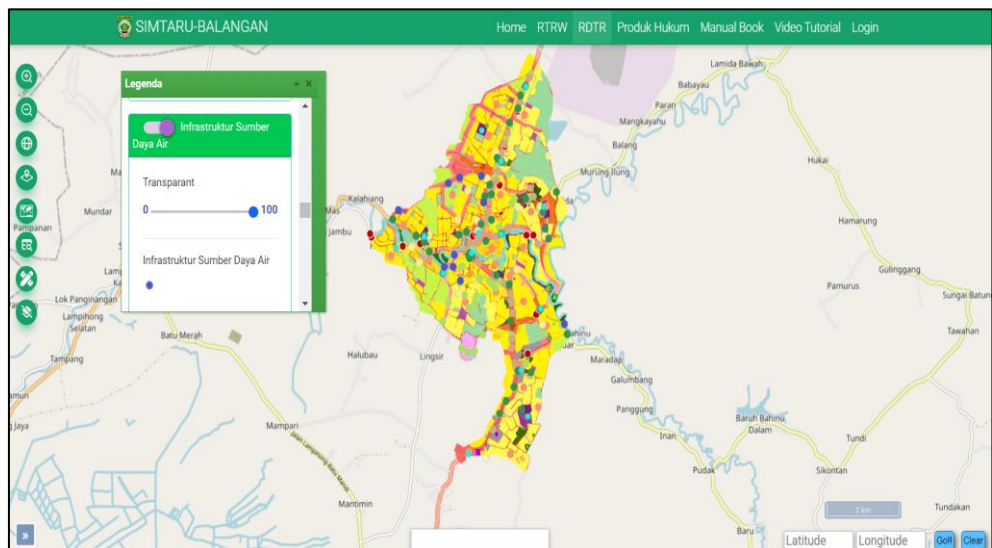
h. Infrastruktur Pusat Pelayanan

Infrastruktur Pusat Pelayanan yang tersebar di beberapa titik ditampilkan sebagai berikut pada gambar.



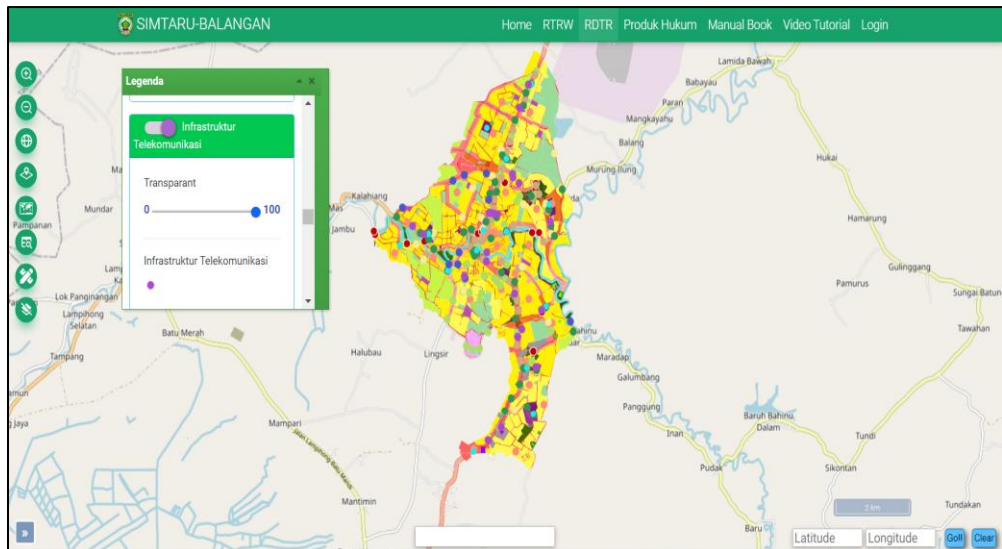
i. **Infrastruktur Sumber Daya Air**

Infrastruktur Sumber Daya Air yang tersebar di beberapa titik ditampilkan sebagai berikut pada gambar.



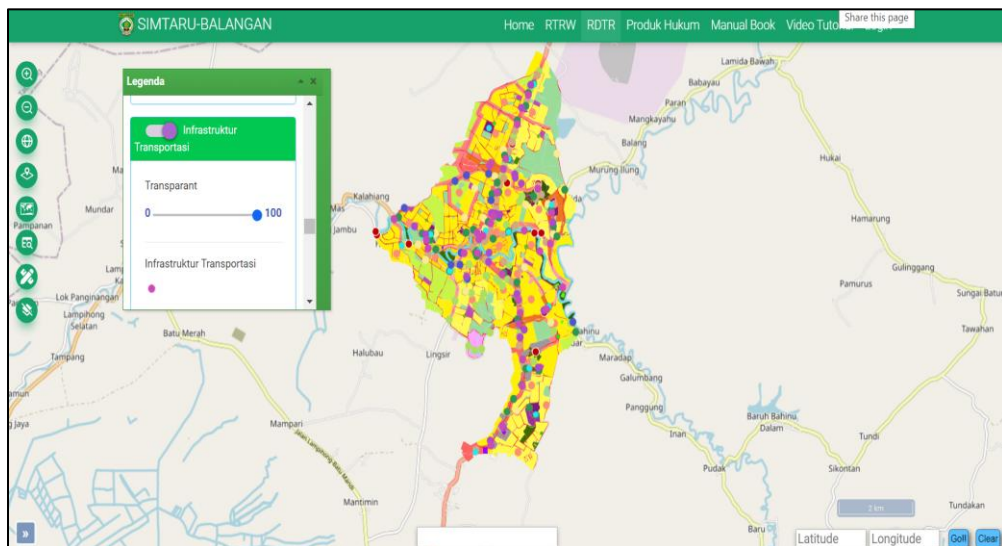
j. **Infrastruktur Telekomunikasi**

Infrastruktur Telekomunikasi yang tersebar di beberapa titik ditampilkan sebagai berikut pada gambar.



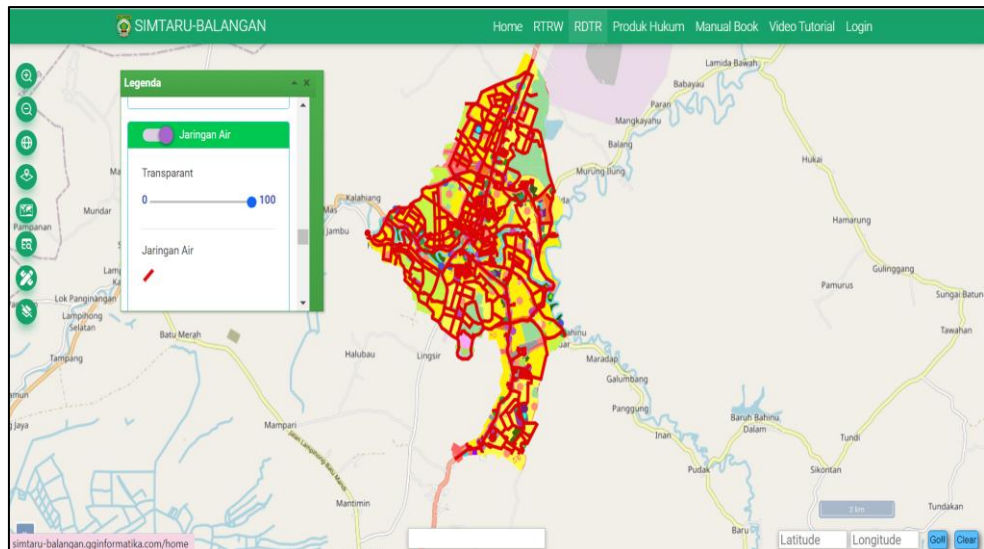
k. Infrastruktur Transportasi

Infrastruktur Transportasi yang tersebar di beberapa titik ditampilkan sebagai berikut pada gambar.



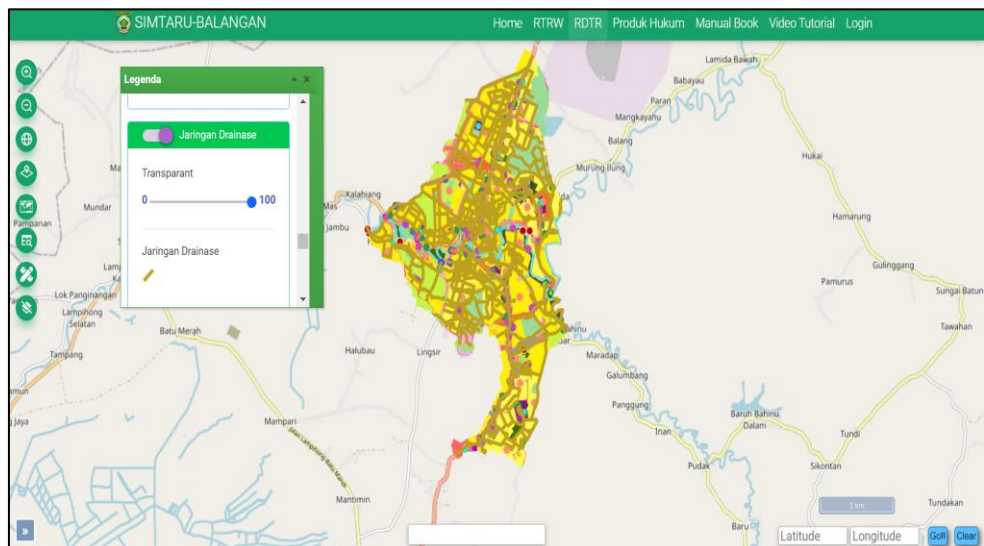
l. Jaringan Air

Jaringan Air yang melalui wilayah Kabupaten Balangan ditampilkan sebagai berikut pada gambar.



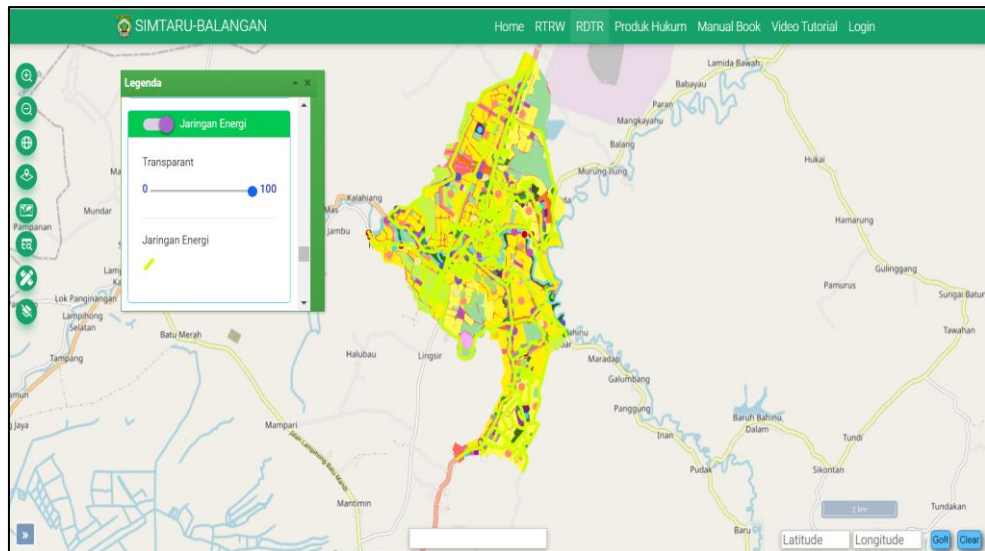
m. Jaringan Drainase

Jaringan Drainase yang melalui wilayah Kabupaten Balangan ditampilkan sebagai berikut pada gambar.



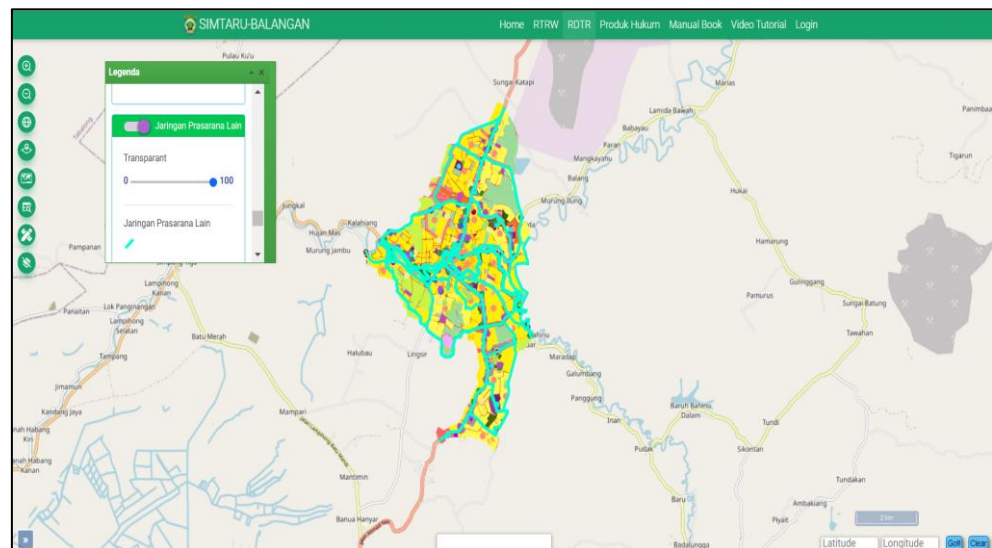
n. Jaringan Energi

Jaringan Energi yang melalui wilayah Kabupaten Balangan ditampilkan sebagai berikut pada gambar.



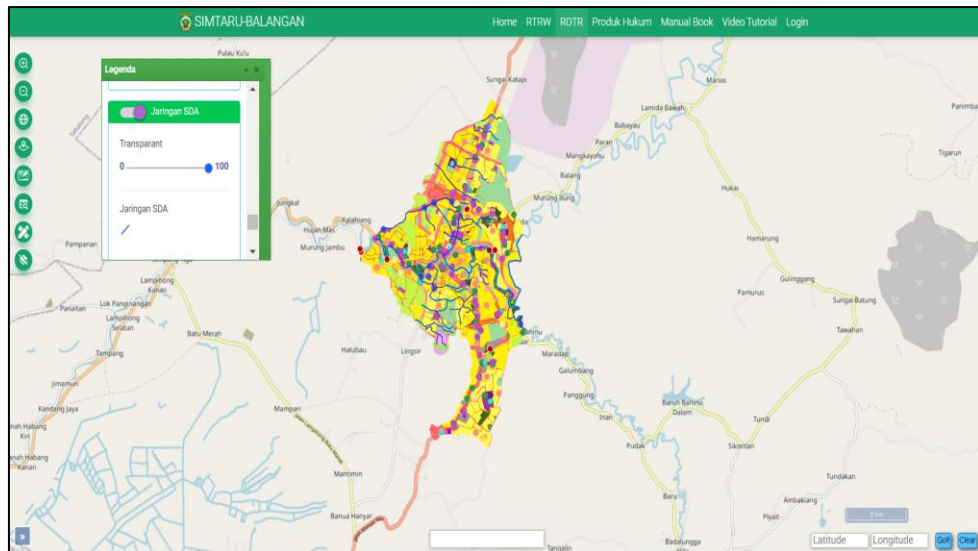
o. Prasarana Lain

Prasarana Lain yang melalui wilayah Kabupaten Balangan ditampilkan sebagai berikut pada gambar.



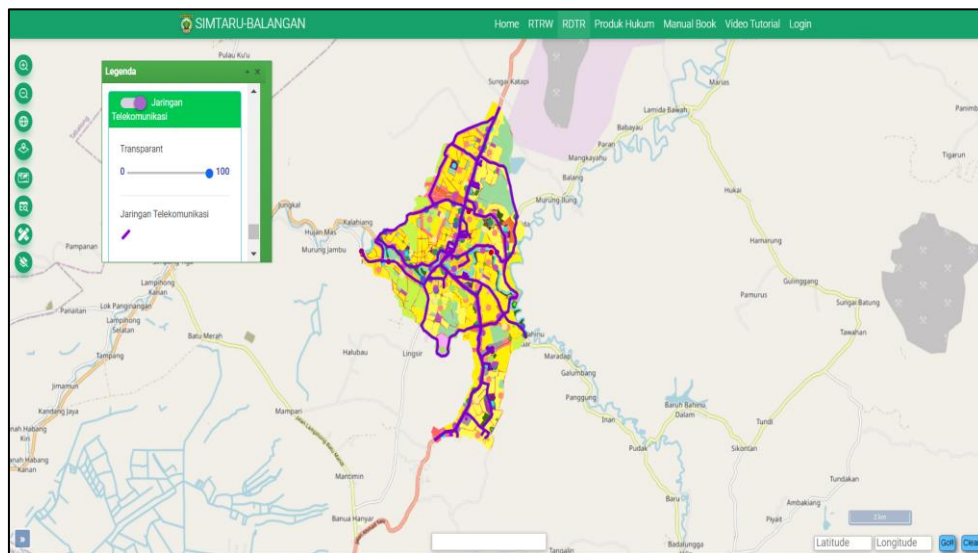
p. Jaringan SDA

Jaringan SDA yang melalui wilayah Kabupaten Balangan ditampilkan sebagai berikut pada gambar.



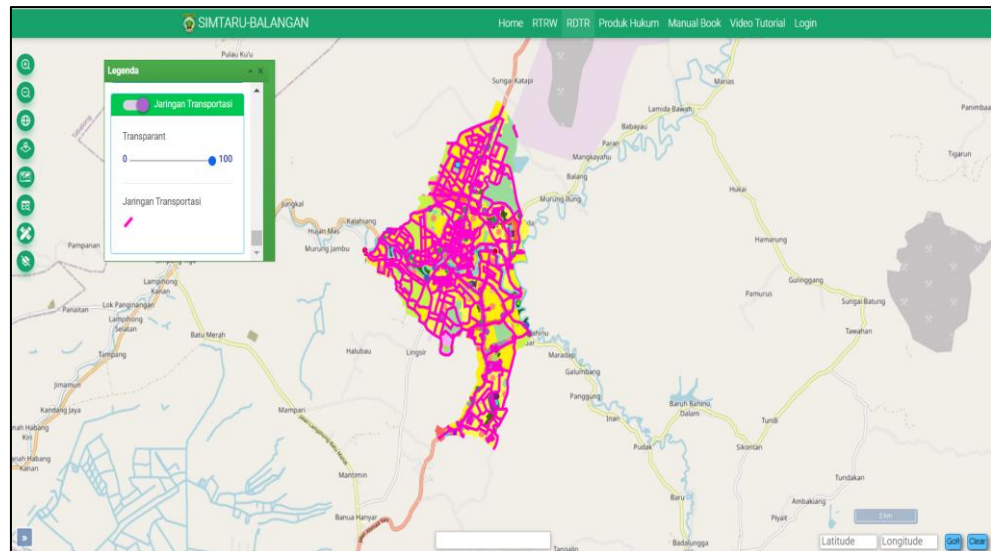
q. Jaringan Telekomunikasi

Jaringan Telekomunikasi yang melalui wilayah Kabupaten Balangan ditampilkan sebagai berikut pada gambar.



r. Jaringan Transportasi

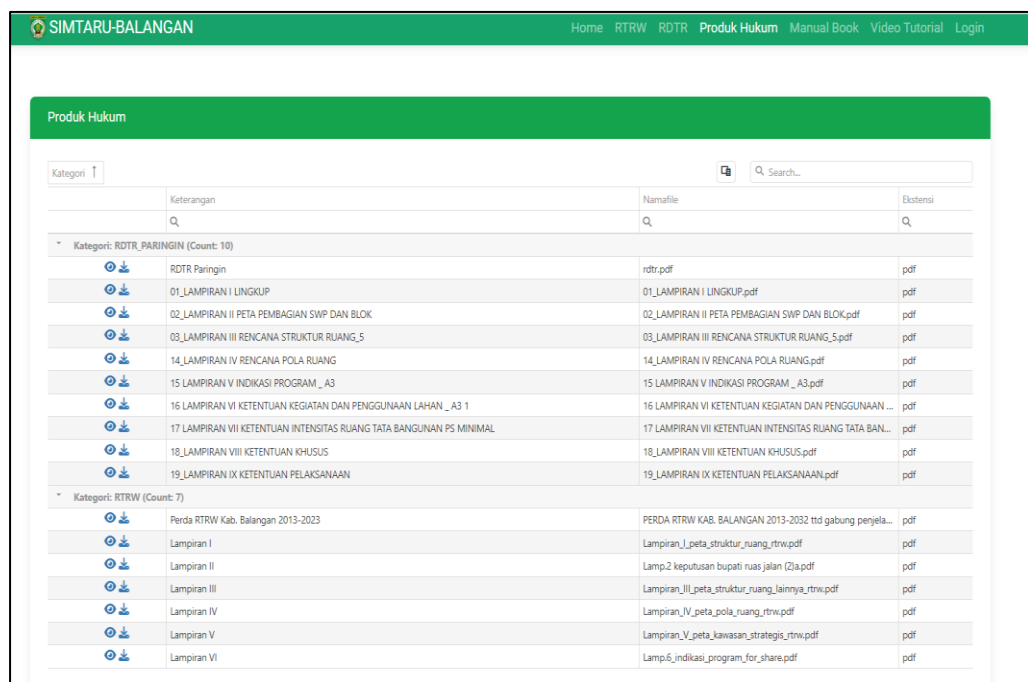
Jaringan Transportasi yang melalui wilayah Kabupaten Balangan ditampilkan sebagai berikut pada gambar.



B. Produk Hukum

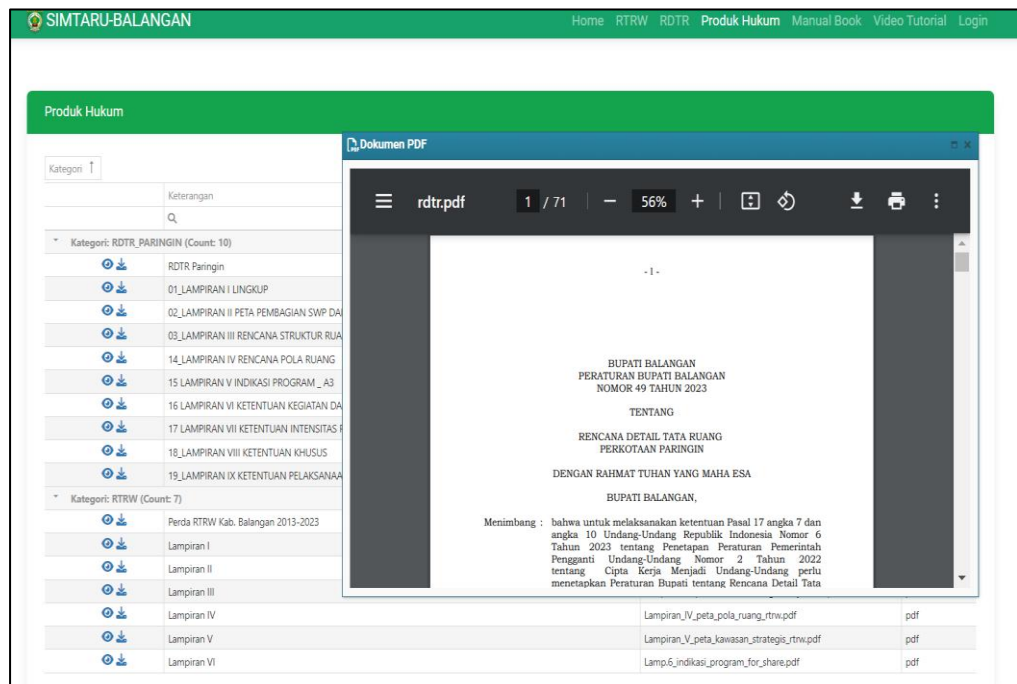
Pada menu produk hukum ini, menampilkan link yang dapat diunduh semua produk hukum tentang RTRW dan RDTR pada wilayah Kabupaten Balangan.

Tampilan menu produk hukum yang ada pada sistem informasi adalah sebagai berikut.



Pada simbol di sebelah kiri, adalah simbol untuk melihat produk hukum tanpa harus mengunduhnya dan ditampilkan dalam format .pdf.

Dan tombol download disampingnya apabila ingin mengunduh dokumen produk hukum yang diinginkan.



C. Manual Book


Manual book merupakan petunjuk penggunaan aplikasi yang berbentuk buku. Tampilan manual book dapat dibaca online seperti yang tertampil pada gambar dibawah ini.





Terdapat tombol-tombol untuk memudahkan penggunaan manual book, antara lain :

- Tombol search







- Tombol zoom in untuk memperbesar tulisan
- Tombol thumbnails untuk menampilkan pratinjau dalam ukuran kecil.  Tampilan saat tombol thumbnails diklik adalah sebagai berikut.



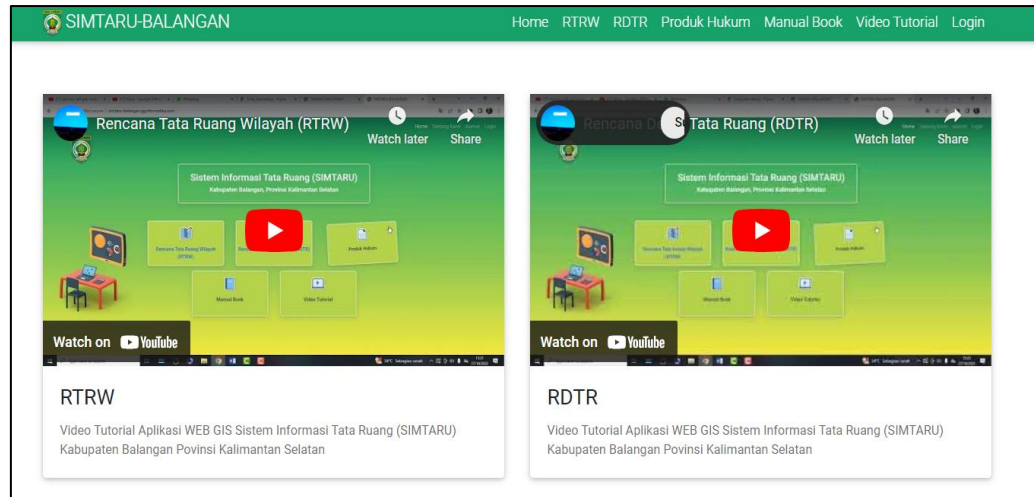
- Tombol Auto flip digunakan untuk membalik halaman buku secara otomatis 
- Tombol sound on, untuk mendengarkan suara tutorial yang tersedia pada manual book 
- Tombol navigasi digunakan untuk membalik halaman secara manual. Dan Kembali ke halaman paling awal serta Kembali ke halaman paling akhir.



- Tombol share digunakan untuk membagi manual book 
- Tombol fullscreen digunakan untuk memaksimalkan tampilan manual book 
- Tombol share by email digunakan untuk mengirimkan manual book secara email 
- Tombol select text digunakan untuk memilih kata-kata didalam manual book 

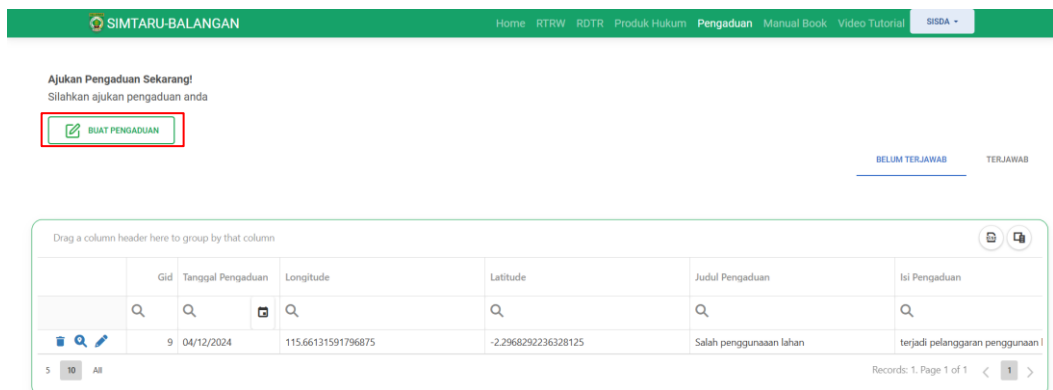
D. Video Tutorial

Merupakan petunjuk penggunaan aplikasi yang berbentuk video tutorial. Pada video tutorial, apabila kita klik videonya akan langsung terhubung ke youtube untuk menampilkan video tutorial.



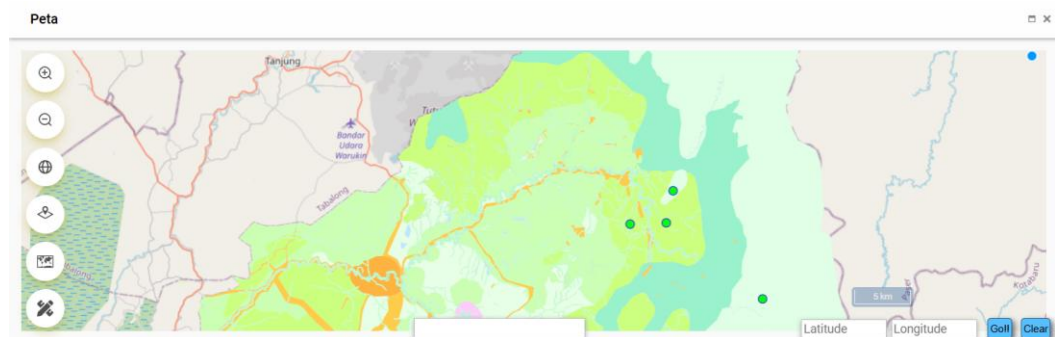
E. Pengaduan

Merupakan halaman untuk masyarakat umum melakukan pengaduan berikut adalah halaman awal dari pengaduan untuk masyarakat umum. Pada halaman ini ada tabel pengaduan yang belum terjawab dan sudah terjawab.



Jika masyarakat umum ingin melakukan pengaduan, klik tombol “Buat Pengaduan” setelah itu akan muncul form untuk mengisi pengaduannya. Pada form ini masyarakat umum tinggal mengisi longitude dan latitude, judul pengaduan, dan isi dari pengaduan tersebut.

Untuk pengisian longitude dan latitude apabila tidak tau bisa klik tombol “Pick Point” maka akan muncul halaman peta tinggal disesuaikan saja dimana lokasi pengaduan tersebut maka akan otomatis terisi pada longitude dan latitude.




Setelah selesai mengisi semua pada form pengaduan klik tombol kirim yang ada di pojok kanan form, maka otomatis pengaduan tersebut akan terkirim ke admin web.

Berikut adalah tampilan halaman pengaduan untuk admin web. Pada halaman pengaduan untuk admin web dia bisa melihat semua list pengaduan dari masyarakat umum, baik yang belum terjawab ataupun sudah terjawab. Pada tabel ini juga admin web bisa klik ikon zoom to untuk melihat titik lokasi pengaduan dan apabila langsung ingin membalas tinggal klik pada ikon percakapan.

Setelah pengaduan terjawab makan otomatis pada masyarakat umum pengaduan tersebut akan pindah ke halaman status pengaduan terjawab.












SIMTARU-BALANGAN Home RTRW RDTR Produk Hukum Pengaduan Manual Book Video Tutorial SISDA

Ajukan Pengaduan Sekarang!
Silahkan ajukan pengaduan anda

 **BUAT PENGADUAN**

BELUM TERJAWAB **TERJAWAB**

Drag a column header here to group by that column

	id	Email Pengadu	Nama Pengadu	No KTP Pengadu	No HP Pengadu	Tanggal Pengaduan	Judul Pengaduan	Isi Pengaduan
								
		sisda.kabmalang@g...	sisda	123456	123456	02/12/2024	te	tes
		sisda.kabmalang@g...	sisda	123456	123456	04/12/2024	Pelanggaran penggunaan lahan	terdapat pelanggaran penggu
		sisda.kabmalang@g...	sisda	123456	123456	04/12/2024	Salah penggunaan lahan	terjadi pelanggaran penggu

Records: 3, Page 1 of 1 < 1 >

Pada halaman pengaduan terjawab masyarakat bisa melihat identitas admin web yang menjawab pengaduannya, tinggal klik ikon orang dan akan tampil informasinya.

Info Narasumber ×

Nama
Setyo Wahyudi

Email
s3tyo.wahyudi@gmail.com

Instansi
pupr

Bidang
tata ruang

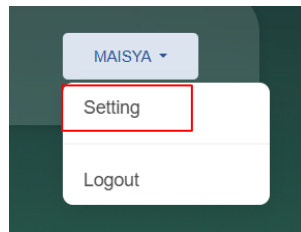
F. Login

Ini adalah halaman login, jika belum mempunyai akun harus Register terlebih dahulu, halaman login ini bisa untuk admin ataupun masyarakat umum yang telah melakukan register untuk melakukan pengaduan. Cara melakukan login yaitu dengan mengisi username dan password dengan menggunakan email.

Jika terdaftar sebagai admin web, maka dapat login untuk mendapatkan akses untuk merubah, menambahkan, menghapus data pada aplikasi. Jika belum login maka tidak dapat mengakses/merubah data pada aplikasi. Sedangkan jika login sebagai masyarakat umum dia bisa melakukan pengaduan yang nanti akan dijawab oleh admin web.

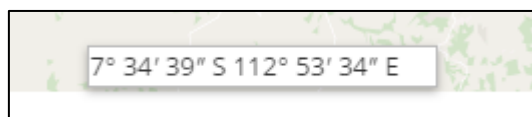
G. Register

Ini adalah halaman register untuk masyarakat umum yang ingin melakukan pengaduan dan belum memiliki akun maka harus melakukan register terlebih dahulu dengan mengisi nama, email, no ktp, no hp, dan alamat. Setelah melakukan register password akan dikirim melalui email. Jika ingin mengubah password bisa login terlebih dahulu dengan password yang dikirim melalui email setelah itu klik tombol setting



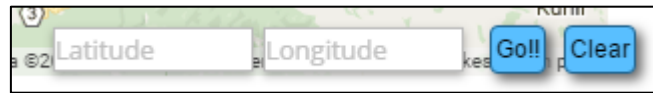
Setelah klik tombol setting maka akan muncul form/halaman untuk mengubah password. Silahkan masukan password baru yang ingin digunakan, setelah itu klik tombol update maka password baru akan otomatis tersimpan

2. Koordinate



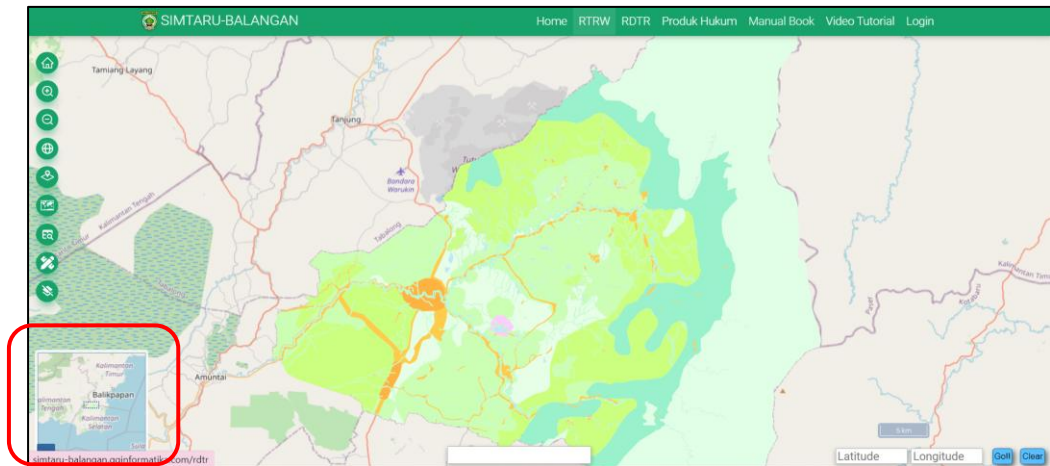
Koordinat adalah kedudukan suatu titik pada peta. Koordinat adalah suatu titik hasil dari perpotongan antara garis lintang dan garis bujur yang menunjukkan suatu objek baik itu orang, lokasi atau Gedung dalam sebuah lokasi di lapangan atau bumi dengan di peta.

3. Pencarian Dengan menggunakan Koordinate



Fungsi dari koordinat pada peta adalah menentukan letak atau keberadaan sebuah layer. Contohnya untuk menentukan posisi kapal. Setelah diketahui koordinatnya, posisi pada peta bisa segera disebutkan. Pada web Simtaru untuk mencari titik layer bisa mencari dengan mengetik titik koordinat dan setelahnya klik “Go” maka akan *zoom* pada titik tersebut.

4. Overview Map



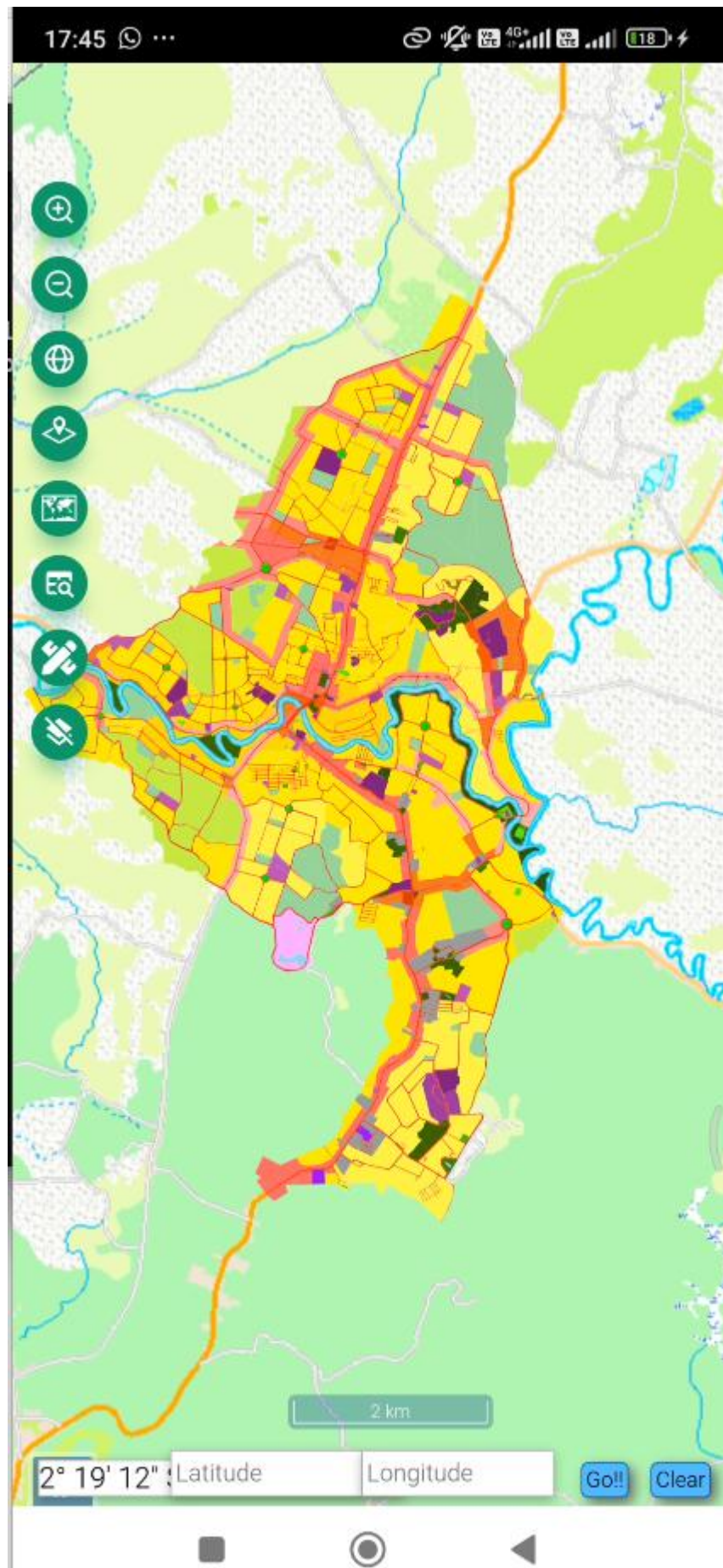
Overview Map merupakan peta orientasi lokasi layer dengan tampilan lebih luar, sehingga memberikan informasi lokasi peta pada layer yang ditampilkan berada pada kota/kabupaten apa, provinsi apa dan sebagainya. Pada tanda kotak kecil ditengah layer merupakan lokasi peta yang sedang ditampilkan pada WebGIS, dan tombol biru dibagian pojok berfungsi sebagai menyembunyikan atau menampilkan overview map.

H. Simtaru berbasis Android

Berikut ini tampilan halaman depan aplikasi simtaru balangan yang diakses melalui handphone android yang bisa di download pada play store



Berikut ini tampilan peta Rencana Detail Tata Ruang (RDTR) yang diakses melalui handphone android\



PENUTUP

Inovasi SIMTARU ini diharapkan dapat menjadi panduan untuk mewujudkan keseimbangan pembangunan di Kabupaten Balangan, memberikan informasi lokasi potensi investasi yang akan dilaksanakan oleh pemerintah, masyarakat dan swasta, serta dapat dijadikan instrumen pengendalian pemanfaatan ruang melalui arahan peraturan zonasi.

